
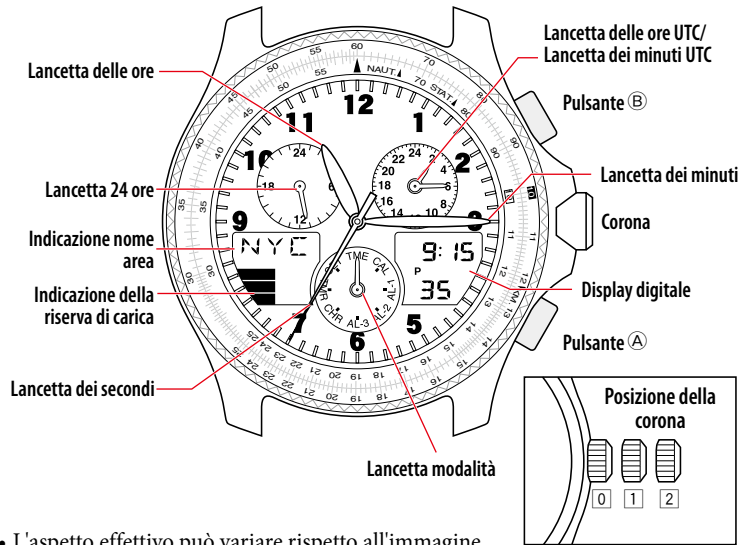


- Questo orologio è alimentato ad energia solare. Esporre il quadrante alla luce e usarlo quando la carica è sufficiente.
- Per conoscere i dettagli relativi al tempo di ricarica, alle specifiche e al funzionamento, consultare il manuale di istruzioni:
 C650/C651/C652 Manuale di istruzioni





Componenti



- L'aspetto effettivo può variare rispetto all'immagine.
- La corona ha due posizioni quando viene estratta.
- Fare riferimento alla nostra pagina Web per dettagli sull'utilizzo della scala e della lunetta dell'orologio.
<http://www.citizenwatch-global.com/support/pdf/enhanced/i.pdf>

Controllo della riserva di carica

- L'indicazione della riserva di carica indica la riserva di carica corrente.
- Esempio di indicazione: C650/C651.

Livello	3	2	1	0
Scala del livello di riserva di carica				
Significato	La riserva di carica è sufficiente.	La riserva di carica va bene.	La riserva di carica si sta riducendo.	È comparso un avviso di carica insufficiente. Ricaricare immediatamente.

Funzione di avviso dell'indicazione oraria (solo per C650)

Le lancette e il display digitale segnalano all'utente come indicato sotto di configurare correttamente l'orario quando l'orologio viene ricaricato dopo essersi fermato per insufficienza di carica.

- Lancette tranne la lancetta modalità: si spostano nelle posizioni di riferimento
 - Display nome zona / display digitale: lampeggiante
- Regolare l'ora e il datario.

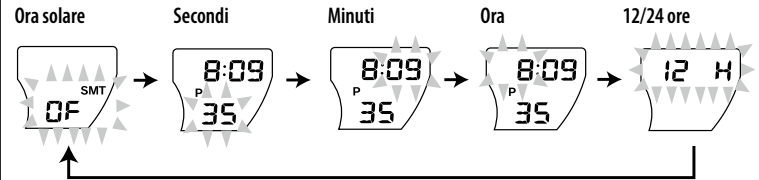
Impostazione dell'orario della sezione digitale

- Per impostare l'orario della sezione analogica, consultare il capitolo "Cambio dell'orario della sezione digitale e analogica".

1. Premere la corona in posizione [0].
2. Ruotare la corona per spostare la lancetta della modalità in modo che segni [TME].
3. Premere e rilasciare ripetutamente il pulsante [A] in basso a destra o [B] in alto a destra per indicare il nome dell'area desiderato sul display del nome dell'area.
 - Per i nomi delle aree, fare riferimento alla tabella "Utilizzo del fuso orario".
4. Estrarre la corona nella posizione [2].
 La lancetta dei secondi indica 0 secondi e l'impostazione dell'ora solare inizia a lampeggiare.

5. Premere e rilasciare ripetutamente il pulsante [B] in alto a destra per selezionare il valore da impostare.

- Ogni volta che si preme il pulsante [B], la selezione cambia come segue:



- L'impostazione dell'ora solare non compare quando si seleziona "UTC".

6. Regolare il valore di destinazione selezionato.

- Secondi: premere il pulsante [A] in sincronia con un segnale orario affidabile
- Minuti/Ora: girare la corona. Quando si gira rapidamente la corona, l'indicazione cambia continuamente. Per interrompere il cambiamento rapido, girare la corona.
- Base di 12/24 ore: premere il pulsante [A]. Ogni volta che si preme il pulsante, l'impostazione cambia alternativamente tra 12H e 24H. Quando si seleziona la base di 12 ore, viene indicato "A" (AM) o "P" (PM).

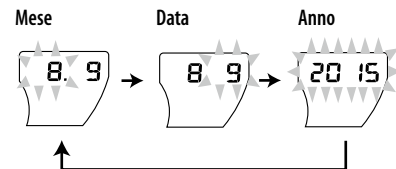
7. Ripetere le fasi 5 e 6 per configurare gli altri valori.

8. Per terminare la procedura, premere la corona nella posizione [0].

Impostazione del datario

Il datario dell'orologio non deve essere regolato manualmente fino al giovedì 31 dicembre 2099, inclusi gli anni bisestili. (calendario perpetuo).

1. Premere la corona in posizione [0].
2. Ruotare la corona per spostare la lancetta della modalità in modo che segni [CAL].
3. Premere e rilasciare ripetutamente il pulsante [A] in basso a destra o [B] in alto a destra per indicare il nome dell'area desiderato sul display del nome dell'area.
 - Per i nomi delle aree, fare riferimento alla tabella nel capitolo "Utilizzo del fuso orario".
4. Estrarre la corona nella posizione [2].
 Sul display digitale lampeggia la dicitura "Mese".
5. Premere e rilasciare ripetutamente il pulsante [B] in alto a destra per selezionare il valore da impostare.
 - Ogni volta che si preme il pulsante [B], la selezione cambia come segue:



6. Ruotare la corona per regolare il datario.
 - Quando la corona viene girata rapidamente, l'indicazione varia in modo continuo. Per interrompere il cambiamento rapido, girare la corona.
7. Ripetere le fasi 5 e 6 per configurare gli altri valori.
8. Per terminare la procedura, premere la corona nella posizione [0].
 - Il giorno della settimana viene impostato automaticamente.

Utilizzo del fuso orario

1. Premere la corona in posizione [0].
2. Ruotare la corona per spostare la lancetta della modalità in modo che segni [TME] o [CAL].
 - Quando si seleziona [CAL] viene visualizzato il datario.
3. Premere e rilasciare il pulsante [A] in basso a destra o [B] in alto a destra per selezionare un'area.

L'area selezionata e l'orario o il datario vengono indicati sul display digitale e sul display del nome dell'area.

Tabella dei fusi orari e delle zone rappresentative

Nome area	Località rappresentativa	Fuso orario	Nome area	Località rappresentativa	Fuso orario
UTC	Coordinated Universal Time (tempo coordinato universale)	±0	TYO	Tokyo	+9
LON	Londra	+1	SYD	Sydney	+10
PAR	Parigi		NOU	Nouméa	+11
ROM	Roma		AKL	Auckland	+12
CAI	Cairo	+2	HNL	Honolulu	-10
IST	Istanbul		ANC	Anchorage	-9
MOW	Mosca	+3	LAX	Los Angeles	-8
KWI	Kuwait		DEN	Denver	-7
DXB	Dubai	+4	MEX	Città del Messico	-6
KHI	Karachi		CHI	Chicago	
DAC	Dacca	+5	NYC	New York	-5
BKK	Bangkok		YUL	Montreal	
SIN	Singapore	+6	CCS	Caracas	-4
HKG	Hong Kong		RIO	Rio de Janeiro	
PEK	Pechino		BUE	Buenos Aires	

- Il fuso orario nella tabella si basa sul formato UTC (Coordinated Universal Time).
- I paesi o le zone possono cambiare fuso orario per vari motivi.

Impostazione dell'ora solare

- È possibile impostare l'ora solare per ogni area.
- Non è possibile impostare l'ora solare per "UTC".

1. Premere la corona in posizione [0].
2. Ruotare la corona per spostare la lancetta della modalità in modo che segni [TME].
3. Premere e rilasciare ripetutamente il pulsante [A] in basso a destra o [B] in alto a destra per indicare il nome dell'area di cui impostare l'ora solare.
4. Estrarre la corona nella posizione [2].

La lancetta dei secondi indica 0 secondi e l'impostazione dell'ora solare inizia a lampeggiare.
5. Premere e rilasciare il pulsante [A] in basso a destra.
 - Ogni volta che si preme il pulsante [A], l'ora solare ON/OF cambia alternativamente.
6. Per terminare la procedura, premere la corona nella posizione [0].

Cambio dell'orario della sezione digitale e analogica

L'orario della sezione analogica (lancette dell'ora/dei minuti/delle 24 ore) non può essere regolato direttamente.

Impostare l'orario della zona che si desidera indicare nella sezione analogica dalla sezione digitale e cambiare l'orario tra le sezioni analogica e digitale.

- La lancetta dei secondi e l'indicazione dei secondi visualizzate sul display digitale sono sempre sincronizzate.

1. Premere la corona in posizione [0].
2. Ruotare la corona per spostare la lancetta della modalità in modo che segni [TME] o [CAL].
 - Quando si seleziona [CAL] viene visualizzato il datario.
3. Premere e rilasciare il pulsante [A] in basso a destra o [B] in alto a destra per selezionare un'area.

L'orario o il datario dell'area selezionata viene indicato sul display digitale e sul display del nome dell'area.

4. Premere e rilasciare contemporaneamente il pulsante [A] in alto a destra e il pulsante [B] in basso a destra.

L'ora delle sezioni digitale e analogica (lancette di ora/minuti/24 ore) cambia.

Registrazione dell'area di un fuso orario desiderato

È possibile registrare una nuova area di un fuso orario nell'ora mondiale dell'orologio.

- Controllare prima il fuso orario (in base all'orario UTC) dell'area che si desidera registrare.
- La differenza di orario può essere impostata in unità di 1 ora.

1. Premere la corona in posizione [0].
2. Ruotare la corona per spostare la lancetta della modalità in modo che segni [SET].

3. Estrarre la corona nella posizione [2].

Il nome dell'area e il fuso orario dell'area impostati in precedenza vengono visualizzati sul display del nome dell'area e sul display digitale.



- "----" è indicato quando non sono stati configurati.

4. Premere e rilasciare ripetutamente il pulsante [B] in alto a destra per cambiare il valore da modificare.

- Il valore lampeggiante è regolabile.

5. Ruotare la corona per impostare il valore desiderato.

- Inserire lettere e numeri per indicare il nome della nuova area. È possibile usare le seguenti lettere, numero e simboli.

Lettere: dalla A alla Z

Numeri: da 0 a 9

Simboli: "--" (trattini) e "⊞" (spazi vuoti)

- Il fuso orario può essere impostato da "-11" a "+12".
- Quando la corona viene girata rapidamente, l'indicazione varia in modo continuo. Per interrompere il cambiamento rapido, girare la corona.

6. Ripetere le fasi 4 e 5 per configurare il nome dell'area e il fuso orario.

7. Premere la corona in posizione [0].

8. Ruotare la corona per spostare la lancetta della modalità in modo che segni [TME].

9. Premere e rilasciare ripetutamente il pulsante [A] in basso a destra o [B] in alto a destra per selezionare l'area da poco registrata.

Eliminazione dell'area registrata

Impostare il nome dell'area su "----".

Controllo delle aree selezionabili

È possibile controllare le aree selezionabili visualizzate quando si usa l'orario mondiale, il datario, l'allarme, ecc. Le aree non necessarie possono essere nascoste.

1. Premere la corona in posizione **0**.
2. Ruotare la corona per spostare la lancetta della modalità in modo che segni [SET].
3. Estrarre la corona nella posizione **1**.
Il display digitale lampeggia.
4. Ruotare la corona per selezionare un'area.
5. Premere e rilasciare il pulsante **B** in alto a destra per cambiare l'impostazione dell'area.
 - Ogni volta che si preme il pulsante **B**, l'impostazione cambia alternativamente.



- Ogni volta che si preme il pulsante **A** in questa fase, l'impostazione dell'ora solare cambia alternativamente.

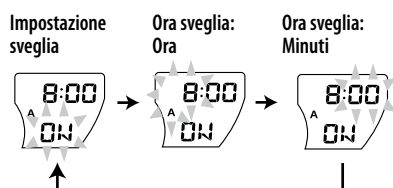
6. Ripetere le fasi 4 e 5 per selezionare e configurare altre aree.
7. Premere la corona in posizione **0**.
8. Ruotare la corona per spostare la lancetta della modalità in modo che segni [TME] per completare la procedura.

Uso dell'allarme

La sveglia suona per circa 15 secondi all'ora dell'area impostata.

- Gli allarmi possono essere impostati separatamente su [AL-1], [AL-2] e [AL-3].

1. Premere la corona in posizione **0**.
2. Ruotare la corona per spostare la lancetta della modalità in modo che segni [AL-1], [AL-2] o [AL-3].
Vengono indicate l'area, l'ora dell'allarme e l'impostazione dell'allarme attualmente configurate.
3. Premere e rilasciare ripetutamente il pulsante **A** in basso a destra o **B** in alto a destra per selezionare un'area.
4. Estrarre la corona nella posizione **2**.
L'impostazione dell'allarme diventa "ON" e lampeggia.
5. Premere e rilasciare ripetutamente il pulsante **B** in alto a destra per selezionare il valore da impostare.
 - Ogni volta che si preme il pulsante **B**, la selezione cambia come segue:



6. Impostare il valore selezionato.

- Impostazione dell'allarme: premere il pulsante **A**. Ogni volta che si preme il pulsante, viene impostato alternativamente "ON" o "OFF" (OFF).
- Ora/Minuto dell'ora dell'allarme: ruotare la corona.
Quando la corona viene girata rapidamente, l'indicazione varia in modo continuo. Per interrompere il cambiamento rapido, girare la corona.

7. Ripetere le fasi 5 e 6 per configurare gli altri valori.

8. Premere la corona in posizione **0**.

9. Ruotare la corona per spostare la lancetta della modalità in modo che indichi [TME] per completare la procedura.

Per arrestare l'allarme

Premere un pulsante qualsiasi.

Accensione/Spengimento della sveglia

1. Premere la corona in posizione **0**.
2. Ruotare la corona per spostare la lancetta della modalità in modo che segni [AL-1], [AL-2] o [AL-3].
3. Estrarre la corona nella posizione **1**.
4. Premere e rilasciare il pulsante **A** in basso a destra.
 - Ogni volta che si preme il pulsante **A**, l'impostazione on/off cambia alternativamente.
5. Premere la corona in posizione **0**.
6. Ruotare la corona per spostare la lancetta della modalità in modo che indichi [TME] per completare la procedura.

Controllo della sveglia

Premere e tenere premuto il pulsante **A** e **B** mentre la modalità è [AL-1], [AL-2] o [AL-3]. È possibile verificare il suono dell'allarme.

Utilizzo del cronografo

Misura fino a 24 ore, con incrementi di 1/100 di secondo.

- La misurazione continua anche dopo il cambio di modalità.

1. Premere la corona in posizione **0**.
2. Ruotare la corona per spostare la lancetta della modalità in modo che segni [CHR].
Il cronografo sulla sezione digitale è pronto.
3. Usare il cronografo.

Avvio/arresto: premere il pulsante **B**.

- Premendo il pulsante **A** durante la misurazione viene indicato per 10 secondi il tempo parziale e la scritta "SPL" lampeggia sul display digitale.

Ripristino: premere il pulsante **A** quando il cronografo è fermo.

Azzerare il cronografo e modificare la modalità in [TME] o [CAL] al termine della misurazione.



Uso del timer

È possibile impostare il conto alla rovescia per fino a 99 minuti in incrementi da 1 minuto.

- La misurazione continua anche dopo il cambio di modalità.

Regolazione dell'orario sul conto alla rovescia

1. Premere la corona in posizione [0].
2. Ruotare la corona per spostare la lancetta della modalità in modo che segni [TMR].

Il timer sulla sezione digitale è pronto.



3. Estrarre la corona nella posizione [2].
Il timer viene resettato e l'orario impostato per il conto alla rovescia lampeggia.
4. Estrarre la corona per impostare la durata del conto alla rovescia.
• Quando la corona viene girata rapidamente, l'indicazione varia in modo continuo. Per interrompere il cambiamento rapido, girare la corona.
5. Premere la corona in posizione [0].

Uso del timer

1. Premere la corona in posizione [0].
2. Ruotare la corona per spostare la lancetta della modalità in modo che segni [TMR].

Il timer sulla sezione digitale è pronto.

Avvio/Arresto: premere il pulsante [B].

Premendo il pulsante [A] durante il conto alla rovescia, questo riprende dal tempo impostato.

Reset: premere il pulsante [A] quando il conto alla rovescia si è fermato.

Azzerare il timer e modificare la modalità in [TME] o [CAL] al termine del conto alla rovescia.

Quando il conto alla rovescia è terminato

Il segnale acustico suona per 5 secondi.

Premere un pulsante qualsiasi per interrompere il segnale acustico.

Controllo della posizione di riferimento

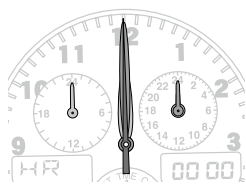
1. Premere la corona in posizione [0].
2. Ruotare la corona per spostare la lancetta della modalità in modo che segni [CHR].

3. Estrarre la corona nella posizione [2].

Viene visualizzata la dicitura "HR" sul display del nome dell'area e tutte le lancette tranne la lancetta della modalità si spostano sulle posizioni di riferimento correnti.

Posizioni di riferimento corrette di tutte le lancette: posizione ore 12

- Quando la posizione di riferimento attuale è differente da quella corretta, regolare la posizione seguendo i passaggi indicati in "Correzione della posizione di riferimento".



4. Premere la corona in posizione [0].
5. Ruotare la corona per spostare la lancetta della modalità in modo che indichi [TME] per completare la procedura.

Correzione della posizione di riferimento

1. Premere la corona in posizione [0].
2. Ruotare la corona per spostare la lancetta della modalità in modo che segni [CHR].
3. Estrarre la corona nella posizione [2].
4. Premere e rilasciare ripetutamente il pulsante [B] in alto a destra per cambiare la lancetta da correggere.
• Ogni volta che si preme il pulsante [B], il valore cambia nel seguente modo e sul display del nome dell'area è indicato:
"HR" (lancette delle ore/24 ore) → "MIN" (lancette dei minuti/ore UTC/minuti UTC) → "SEC" (lancetta dei secondi) → (torna all'inizio)
5. Ruotare la corona per regolare il valore desiderato.
• Quando la corona viene girata rapidamente, l'indicazione cambia in modo continuo. Per interrompere il movimento rapido, girare la corona.
• Le lancette tranne la lancetta dei secondi possono essere girate in entrambe le direzioni, ma devono essere ruotate in senso orario prima di concludere l'impostazione.
6. Ripetere le fasi 4 e 5 per configurare le altre lancette.
7. Premere la corona in posizione [0].
8. Ruotare la corona per spostare la lancetta della modalità in modo che segni [TME] per completare la procedura.

Ripristino - Reset totale

- Prima di eseguire il Reset totale, controllare che la riserva di carica sia di livello 3 o 2.

1. Premere la corona in posizione [0].
2. Ruotare la corona per spostare la lancetta della modalità in modo che indichi [CHR].
3. Estrarre la corona nella posizione [2].
Viene visualizzata la dicitura "HR" sul display del nome dell'area e tutte le lancette tranne la lancetta della modalità si spostano sulle posizioni di riferimento correnti.
• Dopo aver confermato l'arresto di tutte le lancette, passare alla fase successiva.
4. Premere e rilasciare contemporaneamente il pulsante [A] in alto a destra e il pulsante [B] in basso a destra.
Quando vengono rilasciati i pulsanti, le indicazioni digitali si illuminano.
5. Per terminare la procedura, premere la corona nella posizione [0].
Viene emesso un segnale acustico di conferma.

Dopo il reset totale

Dopo il reset totale, regolare la posizione di riferimento e impostare orario e datario. Impostare anche l'allarme.

