
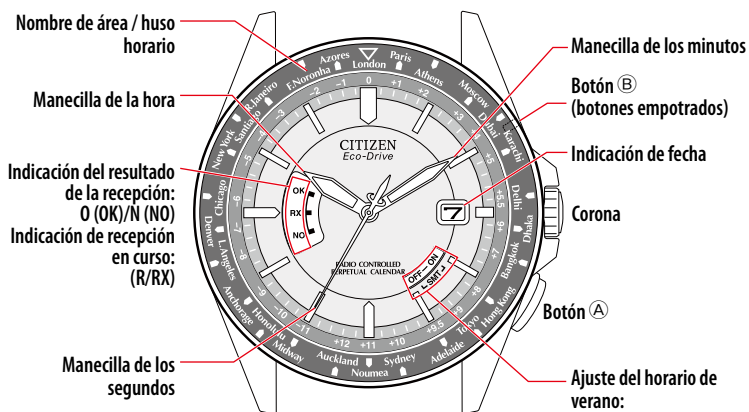


- Este reloj es de energía solar. Exponga la esfera a la luz y utilícelo con carga suficiente.
- Para ver información sobre el tiempo de carga, las especificaciones y el funcionamiento, consulte el manual de instrucciones:  Manual de instrucciones del H144/H145

Identificación de los componentes



- La apariencia real puede diferir de la ilustración.
- La corona puede extraerse a dos posiciones.



Comprobación de la reserva de energía

1. Presione la corona hasta la posición **0**.
2. Pulse y suelte el botón inferior derecho **A**.

La manecilla de los segundos se desplaza para indicar la reserva de energía.

Movimiento de la manecilla de los segundos	Estado de reserva de energía
Señalización de «O (OK)» o «N (NO)» tras moverse hacia la derecha	La reserva de energía es buena.
Señalización de «O (OK)» o «N (NO)» tras moverse hacia la izquierda	Cargue inmediatamente.

- «OK» y «NO» indican el resultado de la recepción de la señal horaria. No tienen relación con el nivel de carga.

3. Presione y suelte el botón inferior derecho **A** para finalizar el procedimiento.

La indicación vuelve a la hora actual.

- Vuelve automáticamente a la indicación de la hora actual en unos 10 segundos sin presionar el botón.

Comprobación del resultado de la recepción de la señal

1. Presione la corona hasta la posición **0**.
2. Pulse y suelte el botón inferior derecho **A**.

La manecilla de los segundos se moverá para indicar el resultado de la última recepción.

Indicación	Resultado de la recepción
OK	La recepción fue satisfactoria.
NO	Se produjo un error en la recepción.

- Si se produjo un error en la última recepción, intente la recepción de la señal siguiendo los pasos en [Recepción de la señal de forma manual \(recepción a petición\)](#).

3. Presione y suelte el botón inferior derecho **A** para finalizar el procedimiento.

La indicación vuelve a la hora actual.

- Vuelve automáticamente a la indicación de la hora actual en unos 10 segundos sin presionar el botón.

Ajuste de hora mundial

- El ajuste de la hora mundial controla la frecuencia emisora desde la que el reloj trata de recibir señales.

1. Tire de la corona hasta la posición **1**.

La manecilla de los segundos se mueve para señalar el área establecida actualmente.

2. Gire la corona para seleccionar un área.

- Seleccione un área desde [Tabla de husos horarios y áreas representativas](#)
- Cada vez que cambie el área, se muestra la fecha y la hora del área seleccionada.

3. Presione la corona en la posición **0** para finalizar el procedimiento.

La indicación vuelve a la hora actual.

Tabla de husos horarios y áreas representativas

- Cuando utilice el reloj en un área que no aparece en la tabla, seleccione un nombre de área del mismo huso horario.
- Puede que resulte difícil recibir señales en determinados entornos en los que es complicado alcanzar señales.

Huso horario	Manecilla de los segundos	Nombre de área	Área representativa	Emisora de señal
0	0	LON *	Londres	Alemania
+1	2	PAR *	París	
+2	4	ATH *	Atenas	
+3	7	MOW/RUH *	Moscú/Riad	Alemania
+4	9	DXB	Dubái	
+5	11	KHI	Karachi	
+5,5	14	DEL	Delhi	China
+6	16	DAC	Daca	
+7	18	BKK	Bangkok	
+8	21	BJS	Pekín	China
+9	23	TYO	Tokio	Japón
+9,5	25	ADL	Adelaida	Japón
+10	28	SYD	Sídney	
+11	30	NOU	Numea	
+12	32	AKL	Auckland	USA
-11	35	MDY	Midway	
-10	37	HNL	Honolulu	
-9	39	ANC **	Anchorage	USA
-8	42	LAX **	Los Ángeles	
-7	44	DEN **	Dénver	
-6	46	CHI **	Chicago	USA
-5	49	NYC **	Nueva York	
-4	51	SCL	Santiago	
-3	53	RIO	Río de Janeiro	Alemania
-2	56	FEN	Fernando de Noronha	
-1	58	PDL *	Azores	

- El huso horario de esta tabla se basa en UTC (Tiempo Universal Coordinado).
- Los países o regiones pueden cambiar de huso horario por diversas razones.
- Para un área con * o **, la indicación de horario de verano y de la hora estándar están vinculadas entre sí.
- Las áreas con la marca ♦ se encuentran fuera del rango de recepción y no pueden recibir señales. (No obstante, el reloj intentará recibir señales desde la emisora de señal de destino.)

Recepción de la señal de forma manual (recepción a petición)

- Tarda de 2 a 15 minutos en finalizar la recepción.

1. Presione la corona hasta la posición [0].**2. Presione y mantenga pulsado el botón inferior derecho (A) durante 2 segundos o más.**

La manecilla de los segundos señala «RX» y se inicia la recepción de la señal. La manecilla de los segundos vuelve a su movimiento normal una vez finalizada la recepción.

Se ha producido una recepción satisfactoria	Se actualizará la hora.
Se ha producido un error en la recepción	La hora no es correcta y se reanuda la hora establecida anteriormente.

- Para cancelar la recepción, presione y mantenga presionado el botón (A) durante 2 segundos o más.

Cambio entre el horario de verano y la hora estándar**1. Tire de la corona hasta la posición [2].****2. Gire la corona para cambiar el ajuste del horario de verano.**

H144:

Ajuste del horario de verano	Descripción
SMT ON	Se muestra el horario de verano.
SMT OFF	Se muestra el horario estándar. La actualización de la señal horaria tiene prioridad sobre los ajustes manuales que se han realizado.

H145:

Ajuste del horario de verano	Descripción
SMT ON	Se muestra el horario de verano. El reloj cambia automáticamente entre la hora estándar y el horario de verano dependiendo de si la señal de comprobación del horario de verano se encuentra o no en la señal recibida.
SMT OFF	Se muestra el horario estándar. La hora estándar se mantiene indicada incluso cuando se recibe la señal de comprobación del horario de verano.

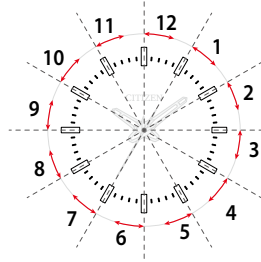
3. Presione la corona en la posición [0] para finalizar el procedimiento.

Ajuste manual de la hora y del calendario

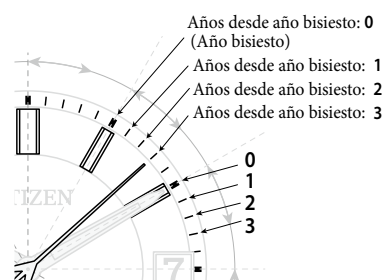
- Anteriormente, se debe comprobar el ajuste de hora mundial en [Ajuste de hora mundial](#).

- Tire de la corona hasta la posición [2].**
- Pulse y suelte el botón inferior derecho (A).**
La manecilla de los segundos señala 0 segundos.
- Presione y suelte el botón inferior derecho (A) repetidamente para cambiar la manecilla/indicación, a fin de corregirla.**
 - Cada vez que se presiona el botón (A), el objetivo cambia de la siguiente manera:
Minuto → hora → fecha → año/mes → (vuelta arriba)
 - Las manecillas y las indicaciones se mueven ligeramente cuando se seleccionan para que aparezcan como ajustables.
- Gire la corona para ajustar la manecilla/indicación.**
 - Cuando gira la corona rápidamente unas cuantas veces, la manecilla/indicación se moverá de forma continua. Para detener el movimiento rápido, gire la corona en cualquier dirección.
 - La manecilla de la hora y la indicación de fecha se mueven de forma simultánea.
 - El cambio de indicación de fecha muestra que pasa a AM. Asegúrese de ajustar la hora a AM o PM.
 - El año y el mes se indican con la manecilla de los segundos.

El «mes» corresponde a uno de los 12 husos mostrados en la siguiente ilustración. Cada número significa mes.



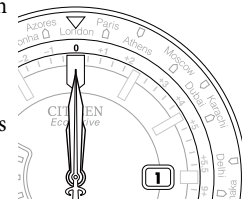
El «año» corresponde a los años desde el último año bisiesto y se indica con marcadores en el huso de cada mes.



- Repita los pasos 3 y 4.**
- Para finalizar el procedimiento, presione la corona en la posición [0] de acuerdo con una fuente horaria fiable.**

Verificación de la posición de referencia

- Tire de la corona hasta la posición [1].**
- Presione y mantenga pulsado el botón superior derecho (B) durante 5 segundos o más.**
Las manecillas y la indicación comienzan a desplazarse hacia las posiciones de referencia actuales guardadas en la memoria.
 - Suelte el botón cuando las manecillas/indicación comiencen a moverse.
- Compruebe las posiciones de referencia.**
Compruebe las posiciones de referencia:
 - Manecillas de hora, minutos y segundos: 0 horas 00 minutos 0 segundos
 - Indicación de fecha: «1»



Cuando la posición de referencia actual sea distinta de la correcta, ajuste la posición siguiendo los pasos de «Corrección de la posición de referencia».

- Presione la corona en la posición [0] para finalizar el procedimiento.**

Corrección de la posición de referencia

- Tire de la corona hasta la posición [1].**
- Presione y mantenga pulsado el botón superior derecho (B) durante 5 segundos o más.**
Las manecillas y la indicación comienzan a desplazarse hacia las posiciones de referencia actuales guardadas en la memoria.
 - Suelte el botón cuando las manecillas/indicación comiencen a moverse.
- Cuando todas las manecillas dejen de moverse, tire de la corona hasta la posición [2].**
- Presione y suelte el botón inferior derecho (A) repetidamente para cambiar la manecilla/indicación, a fin de corregirla.**
 - Cada vez que presione el botón, el objetivo cambia de la siguiente manera:
Manecilla de la hora → Manecilla de los segundos/minutos → Indicación de fecha → (Vuelta arriba)
- Gire la corona para ajustar la manecilla/indicación.**
 - Cuando gira la corona rápidamente unas cuantas veces, la manecilla/indicación se moverá de forma continua. Para detener el movimiento rápido, gire la corona en cualquier dirección.
 - Las manecillas de los segundos y los minutos se mueven de forma simultánea.
- Repita los pasos 4 y 5.**
- Presione la corona en la posición [0] para finalizar el procedimiento.**

Reajuste del reloj - Reinicialización total

- Tire de la corona hasta la posición [2].**
- Presione y suelte al mismo tiempo el botón inferior derecho (A) y el botón superior derecho (B).**
La manecilla de los segundos se mueve a la posición de 0 segundos y las otras manecillas y la indicación de fecha se mueven ligeramente, y se ejecuta la Reinicialización total.

Los valores de ajuste después de Reinicialización total	
Calendario	Enero de año bisiesto (posición de 5 segundos)
Hora mundial	±0 respecto de UTC (LON), Londres
Horario de verano	Off en todas las áreas

Después de Reinicialización total

Después de ejecutar la Reinicialización total, ajuste la posición de referencia. A continuación, establezca el ajuste de la hora mundial y reciba las señales de forma manual (recepción a petición) para ajustar la hora y el calendario.