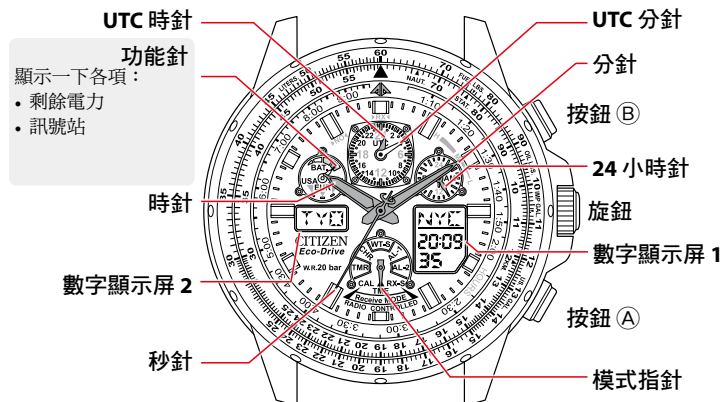
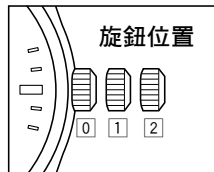


- 這款手錶為光動能型。將錶盤暴露在光照下，用其充分充電。
- 若要查看充電時間、規格和操作的詳細資訊，請參閱說明手冊。鏈接的網頁是英語版說明書：[U600 說明手冊](#)

組件識別



- 實際外觀與圖解可能不同。
- 拉出時旋鈕有兩個檔位。
- 有關手錶刻度和表圈使用的詳細資訊，另請參閱我們的網頁。
(<http://www.citizenwatch-global.com/support/pdf/enhanced/c.pdf>)



更改模式

1. 將旋鈕拉出到位置 1。
2. 旋轉旋鈕以變更模式。
 - 旋轉旋鈕讓模式指針穩定地指向模式標記顯示。

| 模式 | 目錄 |
|--------|--|
| TME | 顯示主時間和當地時間的模式。 |
| CAL | 用於顯示當地時間的日期和周幾的模式。 |
| TMR | 使用倒計時定時器的模式。有關詳細信息，請參閱說明手冊。 |
| CHR | 計時器使用模式。有關詳細信息，請參閱說明手冊。 |
| WT-S | 隱藏/顯示世界時間地區的模式和變更其夏令時設定。 |
| AL-1/2 | 鬧鈴功能使用模式。有關詳細信息，請參閱說明手冊。 |
| RX-S | 設定時間信號/夏令時訊號接收類型的模式。如需詳情，請參見設定接收時間和設定夏令時間。 |

3. 將旋鈕推至位置 0 完成步驟。

使用 LED 燈

- 旋鈕位於位置 0 時，按下按鈕 B 打開 LED 燈 2 秒。但是請注意，在以下情況下，燈不會亮起。
- 模式為 [TMR] 或 [CHR] 期間
 - 無線電波接收期間
 - 2 秒間隔走動期間（電力不足警告狀態）

該手錶的時間顯示

該手錶顯示以下三種類型的時間：

| 協調世界時間 (UTC) | 主時間 | 當地時間 |
|--------------|-----|------|
| | | |

變更當地時間的時間顯示

- 您可以從 44 個地區中選取時區，並選取 UTC 作為當地時間。
1. 將旋鈕拉出到位置 1。
 2. 旋轉旋鈕以將模式變更為 [TME] 或 [CAL]。
 3. 重複按下並釋放右下按鈕 A 或右上按鈕 B 以選取一個地區。
 - 有關所選地區，參見設定主時間地區中的表。
 4. 將旋鈕推至位置 0 完成步驟。

主時間和當地時間切換

您可以方便地切換主時間和當地時間。

1. 將旋鈕拉出到位置 1。
2. 旋轉旋鈕以將模式變更為 [TME] 或 [CAL]。
3. 同時按下並釋放右下按鈕 A 和右上按鈕 B。鬧鈴聲以及主時間和當地時間交替。
 - 日曆同時切換。
4. 將旋鈕推至位置 0 完成步驟。



檢查手錶的剩餘電力情況

功能指針以級別指示剩餘電量。

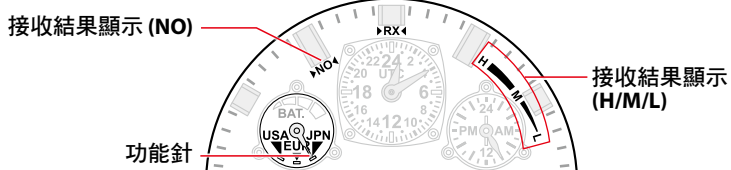
| 等級 | 3 | 2 | 1 | 0 |
|-----------|-------------|------------|-------------------|------------|
| 顯示 | | | | |
| 續航時間 (大約) | 180 - 130 天 | 130 - 20 天 | 20 - 3 天 | 3 天 |
| 含義 | 剩餘電力足夠。 | 剩餘電力正常。 | 剩餘電力在變少。 請立即充電 | 電力不足警告已開始。 |

檢查訊號接收結果

- 本款手錶每天 2:00 AM 接收時間訊號並自動調整時間和日曆。如果 2:00 AM 接收不成功，手錶會在 3:00 AM 和 4:00 AM 再次嘗試接收訊號。
- 4:00AM 時間接收可變更為其他時間。參見**設定接收時間**。

- 將旋鈕拉出到位置 ①。
- 旋轉旋鈕以將模式變更為 [TME]、[CAL] 或 [RX-S]。
- 旋鈕壓入到位置 ②。
- 按下並釋放右下按鈕 (A)。

秒針指示訊號接收結果 (H/M/L/NO)，功能指針指示傳送所接收時間訊號的訊號站 (USA/EUR/JPN)。



- 主時間的夏令時設定顯示在數字顯示屏 2 上。(「SMT」和「ON」(或「OFF」) 交替顯示)。

| | |
|----|---------------|
| H | 在非常好的條件下接收的訊號 |
| M | 在良好條件下接收的訊號 |
| L | 在較差條件下接收的訊號 |
| NO | 接收失敗。 |

- 「H」、「M」和「L」只顯示接收條件，與手錶的接收效能無關。
- 如果上一次接收失敗，請遵循**手動接收訊號 (按需接收)**中的步驟嘗試訊號接收。

- 按下並釋放右下按鈕 (A) 完成步驟。

- 指針返回至正常。
- 若未按下該按鈕，指針將在 10 秒內自動恢復至正常顯示。

設定主時間地區

選取您通常使用手錶設定主時間的地區。

- 手錶嘗試從分配給當地時間地區的電台處接收訊號 (在數字顯示屏 2 上顯示)。

- 將旋鈕拉出到位置 ①。
- 旋轉旋鈕以將模式變更為 [TME]。
- 重複按下並釋放右下按鈕 (A) 或右上按鈕 (B) 以選取一個地區。
 - 地區名稱及其時間顯示在數字顯示屏 1 上。
 - 按住該按鈕可連續更改地區名稱。
- 同時按下然後釋放右下按鈕 (A) 和右上按鈕 (B)。
- 將旋鈕推至位置 ② 完成步驟。

關於時區

- 表中的時區以 UTC 為基礎 (協調世界時)。
- 由於各種原因，國家或區域可能會變更時區。

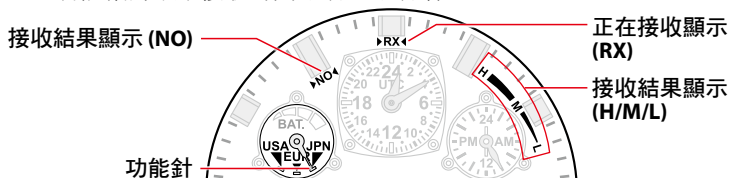
| 時區 | 地區名稱 | 代表性地區 | 訊號站 | 時區 | 地區名稱 | 代表性地區 | 訊號站 |
|------|------|-------|-----|------|--------------|----------|--------|
| 0 | UTC | 協調世界時 | - | +9.5 | ADL | 阿得雷德 | ♦JPN |
| 0 | LON | *倫敦 | EUR | +10 | SYD | 悉尼 | |
| +1 | PAR | *巴黎 | | +11 | NOU | 諾米亞 | |
| | ROM | *羅馬 | | +12 | AKL | 奧克蘭 | |
| | BER | *柏林 | | SUV | 蘇瓦 | | |
| | MAD | *馬德里 | | ♦USA | -11 | MDY | 中途島 |
| +2 | CAI | 開羅 | -10 | | HNL | 火奴魯魯 | |
| | JNB | 約翰尼斯堡 | -9 | | ANC | *安克雷奇 | |
| +3 | ATH | *雅典 | -8 | | LAX | **洛杉磯 | USA |
| | MOW | *莫斯科 | | | YVR | **溫哥華 | |
| +3.5 | THR | 德黑蘭 | -7 | DEN | **丹佛 | | |
| +4 | DXB | 迪拜 | -6 | CHI | **芝加哥 | | |
| +4.5 | KHL | 喀布爾 | | MEX | **墨西哥 | | |
| +5 | KHI | 喀拉蚩 | -5 | NYC | **紐約 | | |
| +5.5 | DEL | 德里 | | YMQ | **蒙特利爾 | | |
| +6 | DAC | 達卡 | -4 | CCS | 卡拉卡斯 | ♦USA | |
| +6.5 | RGN | 仰光 | -3 | RIO | 里約熱內盧 | | |
| +7 | BKK | 曼谷 | -2 | FEN | 費爾南多•迪諾羅尼亞群島 | ♦EUR | |
| | SIN | 新加坡 | | -1 | PDL | | *亞速爾群島 |
| +8 | HKG | 香港 | JPN | 任意 | HOM | 根據設定的時區。 | |
| | BJS | 北京 | | | | | |
| +8 | TPE | 台北 | | | | | |
| +9 | TYO | 東京 | | | | | |
| | SEL | 首爾 | | | | | |

- USA：美國，EUR：歐洲，JPN：日本
- 對於帶*或**的地區，一起執行夏令時/標準時間的自動切換。
- 在表中未列的地區使用本款手錶時，在相同的時區中選擇地區名稱。
- 帶有♦標誌的地區超出了接收範圍，因此無法接收訊號。(本款手錶會嘗試從目標訊號站接收訊號。)
- 在訊號難以到達的特定環境中接收訊號可能會有困難。

手動接收訊號（按需接收）

- 手錶嘗試從分配給當地時間地區的電台處接收訊號（在數字顯示屏 2 上顯示）。
- 當主時間設定為「UTC」時，本款手錶不會嘗試接收訊號。
- 當接收成功完成時，同步調整當地時間和 UTC。
- 完成接收需要 2-15 分鐘。

1. 將旋鈕拉出到位置 ①。
2. 旋轉旋鈕以將模式變更為 [TME]、[CAL] 或 [RX-S]。
3. 旋鈕壓入到位置 ②。
4. 按住右下按鈕 (A) 2 秒鐘以上。
鈴聲響起且秒針指向「RX」後，釋放按鈕。
秒針走動指向「H」、「M」或「L」，然後開始接收時間訊號。
功能指針顯示接收時間訊號的訊號站。



完成接收後，秒針恢復正常走動。

| | |
|------|------------------|
| 接收成功 | 顯示校正後的時間/日曆。 |
| 接收失敗 | 時間未修正，恢復之前設定的時間。 |

設定接收時間

1. 將旋鈕拉出到位置 ①。
2. 旋轉旋鈕以將模式變更為 [RX-S]。
3. 將旋鈕拉出到位置 ②。
4. 按下並釋放右上按鈕 (B)。
目前接收時間設定開始閃爍並變為可調整。
5. 重複按下並釋放右下按鈕 (A) 以選取接收時間設定。
 - 每次按下按鈕，設定都會發生以下變更：
AUT → MAN → OFF → (返回頂部)

| | |
|----------|--|
| MAN (手動) | 4:00AM 時間接收可以 1 小時為單位變更為其他時間（主時間）。無法設定為 2AM 和 3AM。 |
| OFF (關閉) | 不執行自動接收。 |
| AUT (自動) | 根據初始設定執行自動接收（在 2AM、3AM 和 4AM 時）。 |

- 選取「MAN」時，旋轉旋鈕以設定自動接收時間。

6. 將旋鈕推至位置 ③ 完成步驟。

設定夏令時間

調整夏令時/標準時間的自動切換

您可以選取手錶是否自動切換夏令時/標準時間。

1. 將旋鈕拉出到位置 ①。
2. 旋轉旋鈕以將模式變更為 [RX-S]。
3. 將旋鈕拉出到位置 ②。
目前自動切換的設定開始閃爍並變為可調整。
4. 按下並釋放右下按鈕 (A) 以選取「AU」或「mA」。

| | |
|---------|----------------------|
| AU (自動) | 根據夏令時訊號自動切換夏令時/標準時間。 |
| mA (手動) | 夏令時/標準時間不會自動切換。 |

- 每次按下按鈕時，設定會相應地更改。

5. 將旋鈕推至位置 ③ 完成步驟。

激活/停用每個地區的夏令時

您可以為除 UTC 之外的每個地區單獨激活/停用夏令時。

1. 將旋鈕拉出到位置 ①。
2. 旋轉旋鈕以將模式變更為 [WT-S]。
3. 將旋鈕拉出到位置 ②。
數字顯示屏 2 關閉，數字顯示屏 1 上顯示的地區夏令時設定的「ON」或「OF」開始閃爍。
4. 旋轉旋鈕以選擇地區。
5. 按下並釋放右下按鈕 (A) 以選取夏令時設定。

| | |
|----------|---------|
| ON | 夏令時間顯示。 |
| OF (OFF) | 標準時間顯示。 |

- 每次按下按鈕時，設定會相應地更改。

6. 重複步驟 4 和 5 以設定其他地區。
7. 將旋鈕推至位置 ③ 完成步驟。

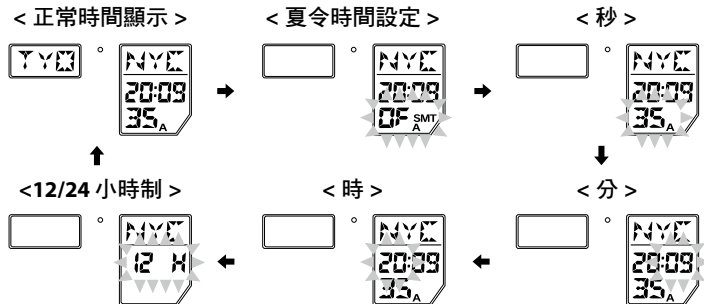
手動設定時間和日曆

- 不可單獨調整主時間和 UTC 時間。
- 同步調整主時間和 UTC 時間，因為已調整了當地的時間。

設定時間

1. 將旋鈕拉出到位置 ①。
2. 旋轉旋鈕以將模式變更為 [TME]。
3. 重複按下並釋放右下按鈕 (A) 或右上按鈕 (B) 以選取一個地區。
4. 將旋鈕拉出到位置 ②。
秒針走動至 0 秒位置，數字顯示屏 2（家鄉地區）關閉。夏令時設定開始閃爍並變為可調整。
5. 重複按下並釋放右上按鈕 (B) 以變更要設定的目標。

- 每次按下按鈕，目標都會發生以下變更：



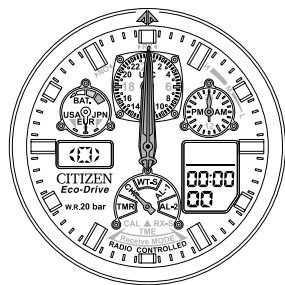
6. 調整時間 / 顯示 / 設定。
使用旋鈕調整時和分。
使用按鈕 (A) 設定夏令時、秒和 12/24 小時制。
7. 重複步驟 5 和 6 以設定其他目標。
8. 將旋鈕推至位置 ③ 完成步驟。

設定日曆

- 將旋鈕拉出到位置 ①。
 - 旋轉旋鈕以將模式變更為 [CAL]。
 - 重複按下並釋放右下按鈕 (A) 或右上按鈕 (B) 以選取一個地區。
 - 將旋鈕拉出到位置 ②。
- 數字顯示屏 2 關閉。
月份開始閃爍並變為可調整。
- 重複按下並釋放右上按鈕 (B) 以變更要設定的目標。
- 每次按下按鈕，目標都會發生以下變更：
- < 正常時間顯示 > < 月 > < 日期 > < 年 >
-
- 旋轉旋鈕以調整日曆。
 - 重複步驟 5 和 6 以設定其他目標。
 - 將旋鈕推至位置 ① 完成步驟。

檢查基準位置

- 將旋鈕拉出到位置 ①。
 - 旋轉旋鈕以將模式變更為 [CHR]。
 - 將旋鈕拉出到位置 ②。
- 指針開始走動至記憶體中存儲的目前基準位置。
- 檢查基準位置。
- 正確的基準位置：
- 時針、分針和秒針：0 時 00 分 00 秒
 - 24 小時針：「24」
 - UTC 時針和分針：0 小時 00 分鐘
 - 功能針：歐洲
- 目前基準位置與正確位置不同時，繼續校正基準位置的步驟 4。
- 將旋鈕推至位置 ① 完成步驟。



校正基準位置

- 將旋鈕拉出到位置 ①。
 - 旋轉旋鈕以將模式變更為 [CHR]。
 - 將旋鈕拉出到位置 ②。
- 指針開始走動至記憶體中存儲的目前基準位置。
- 按住右上按鈕 (B) 2 秒以上。
- 數字顯示屏 2 上的「CHA」閃爍，功能指針變為可調整。
- 重複按下並釋放右上按鈕 (B) 以變更要設定的目標。
- 每次按下按鈕，目標都會發生以下變更：
功能指針→UTC 時針和分針→時針/24 小時針→分針→(返回頂部)
- 旋轉旋鈕來調整目標指針。
 - 重複步驟 5 和 6 以設定其他目標。
 - 按住右上按鈕 (B) 2 秒以上。
 - 將旋鈕推至位置 ① 完成步驟。

重設手錶 - 全部重設

- 將旋鈕拉出到位置 ①。
 - 旋轉旋鈕以將模式變更為 [CHR]。
 - 將旋鈕拉出到位置 ②。
 - 同時按下並釋放右下按鈕 (A) 和右上按鈕 (B)。
- 所有數字顯示亮起，並且該手錶被重設。
然後確認鈴聲響起，所有的指針均顯示示範走動。

| 全部重置後的設定值 | |
|---------------|----------------------|
| 主時間和當地時間地區 | UTC |
| 時間 | 12:00 AM |
| 日曆 | 2007 年 1 月 1 日 |
| 接收時間設定 | AUT |
| 夏令時間設定 | 所有時區 OF (OFF) |
| 夏令時/標準時間的自動切換 | AU |
| 報警設定和時間 | OF (OFF)、UTC、12:00AM |
| 定時器 | 99:00 |
| 計時器 | 00:00:00:00 |

全部重設之後

全部重設之後，請調整基準位置、設定時間/日曆以及其他設定。