

- 若要查看规格和操作方法细节，请参阅说明手册。

组件识别



- 实际外观可能与图解不同。
- 拉出时柄头有两个档位。

发条上弦

这是一款自动机械式手表，发条会通过回转锤随着手臂的摆动而移动，从而自动上弦。

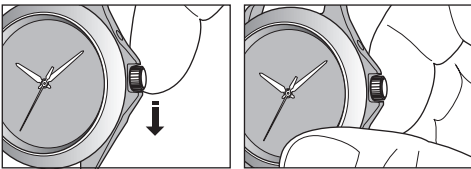
- 如果您不经常移动手臂，发条可能不会充分上紧。
- 完全上紧发条后，当手表将运行大约 42 小时。
- 使发条充分上紧，以舒适地使用手表。

手动发条上弦

1. 将柄头推入位置 0。

2. 顺时针旋转柄头以上紧发条。

- 在下方用指腹摩擦柄头的下端以旋转柄头。



- 手表停止时，旋转柄头约 40 圈将完全上紧发条。
- 上满后继续旋转柄头不会损坏发条。

设置时间

- 手表停止时，先上紧发条，再设置时间。

1. 当秒针指向 0 秒时，拉出柄头到位置 2。

秒针停止。

2. 逆时针旋转柄头来设置时间。

- 日期显示更改表明处于 AM 时间。请注意时间设置为 AM 或 PM。

3. 根据可靠的时间源将柄头推入到位置 0。

设置日期

- 手表显示在 8:00 PM - 2:00 AM 之间时，请勿调整日期显示。否则，之后的日期显示更改可能不正确。

- 三月、五月、七月、十月和十二月的第一天需要调整日期显示。

1. 拉出柄头到位置 1。

2. 顺时针旋转柄头以设置日期显示。

3. 推入柄头到位置 0 以完成步骤。