
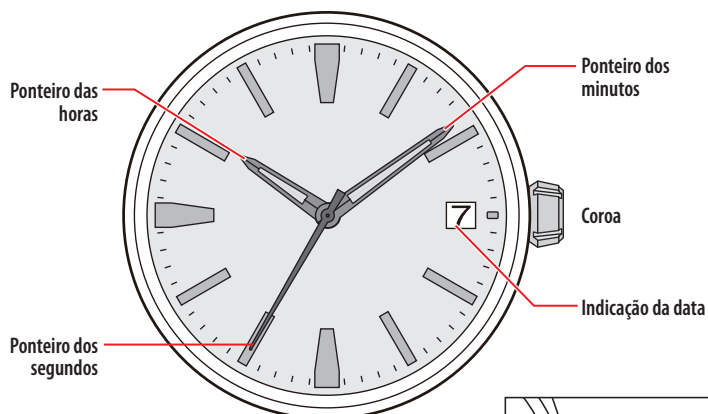


- Para ver detalhes de especificações e operações, consulte o manual de instruções:  Manual de instruções do 0950

## Identificação de componente



- A aparência real pode diferir das ilustrações.
- A coroa tem duas posições ao puxá-la.

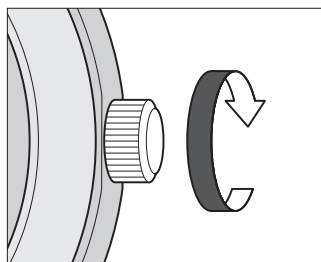


## Dar corda à mola principal

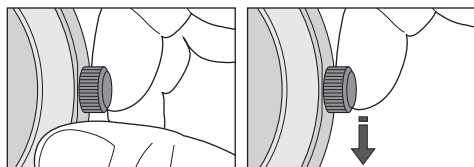
- Esse relógio é um relógio mecânico automático alimentado por uma mola.
- Quando você tem o relógio no pulso, o movimento de seu braço gira o peso de oscilação para dar corda à mola principal automaticamente.
- Se você fizer movimentos pequenos com o braço, ou se movimentar seu braço poucas vezes, a corda é insuficiente. Nesses casos, recomendamos que use o relógio durante o máximo de tempo possível, ou que dê corda à mola principal manualmente.

### Dar corda à mola principal manualmente

1. **Empurre a coroa para a posição 0.**
2. **Segure a coroa usando os dedos polegar e indicador, e gire-a lentamente no sentido horário.**



- Você também pode girar a coroa, deslizando-a a partir da parte de trás do relógio.



- Se o relógio parar, girar a coroa cerca de 42 vezes dá uma corda completa à mola principal.
- Uma vez dada uma corda completa à mola principal, o relógio funciona aproximadamente 50 horas.
- Se você continuar girando a coroa depois de dar uma corda completa à mola principal, isso não vai danificar a mola principal.

## Ajustar a hora e o calendário

### Configuração da hora

1. **Puxe a coroa para a posição 2** quando o ponteiro dos segundos apontar para 0 segundos.  
O ponteiro dos segundos para.
2. **Gire a coroa para configurar a hora.**
  - Os ponteiros das horas e dos minutos se movem em sincronia.
  - O calendário também se move em sincronia quando a hora avança. A mudança no calendário mostra que a hora passou para 0:00 AM. Certifique-se de que a hora esteja ajustada corretamente para AM ou PM.
3. **Empurre a coroa para a posição 0 de acordo com uma fonte de hora certa confiável, para concluir o procedimento.**

### Ajuste do calendário

- A indicação da data é baseada no calendário de 31 dias. É necessário ajustar o calendário nos primeiros dias de março, maio, julho, outubro e dezembro.
- Ajustar o calendário em um determinado período de tempo no relógio pode causar uma mudança incorreta da indicação.  
Não ajuste o calendário quando o relógio indicar uma hora entre 8:00 PM e 4:30 AM.

1. **Puxe a coroa para a posição 1.**
2. **Gire a coroa no sentido horário para ajustar a indicação da data.**
3. **Empurre a coroa para a posição 0 para concluir o procedimento.**

## Sobre relógios mecânicos

A precisão de um relógio mecânico pode ser afetada pelas condições de uso descritas embaixo.

Quantidade de enrolamento da mola principal	Um relógio mecânico mantém sua precisão com mais estabilidade quando a mola principal tem corda suficiente.
Posição do relógio	A precisão de um relógio mecânico varia e é afetada pela gravidade. A precisão varia pelo fato de que o relógio pode tomar várias posturas durante o uso, estando sujeito a uma gravidade diferente ao mudar de direção constantemente.
Temperatura	São usadas partes de metal para a parte que mantém a precisão do relógio mecânico. A precisão varia de acordo com sua expansão e contração térmica, e com a mudança de características, como uma mola.
Magnetismo	São usadas partes de metal em um relógio mecânico. O magnetismo afeta essas partes e, em consequência, a precisão do relógio. Não aproxime o relógio de objetos que possuem ou geram um forte magnetismo.
Impacto e outros fatores	Os impactos fortes e a vibração contínua também podem afetar a precisão.