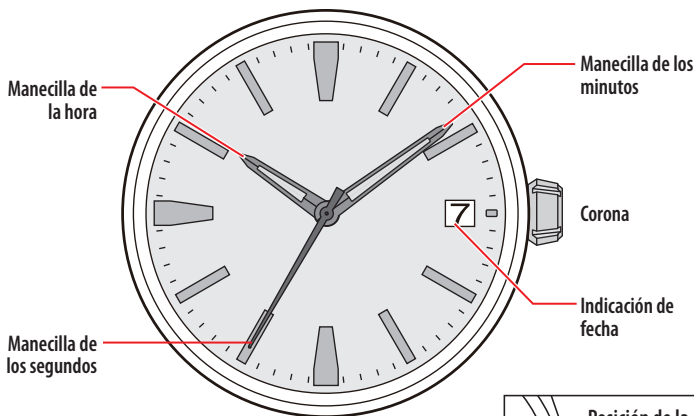


- Para ver información sobre las especificaciones y el funcionamiento, consulte el manual de instrucciones:  Manual de instrucciones del 0950

Identificación de los componentes



- La apariencia real puede diferir de las ilustraciones.
- La corona puede extraerse a dos posiciones.



Enrollado del resorte motor

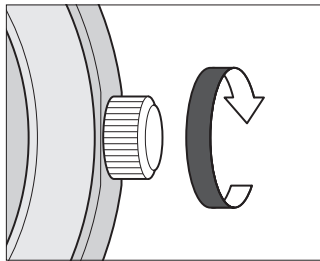
Se trata de un reloj mecánico automático accionado por resorte.

Cuando se lleva puesto el reloj, el movimiento natural del brazo hace que el peso oscilante gire y dé cuerda al reloj de forma automática.

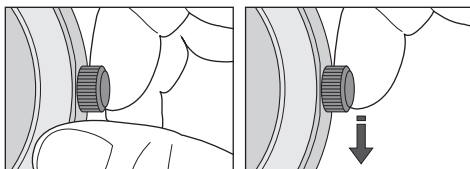
- Si se produce poco o escaso movimiento con el brazo, el enrollado será insuficiente. Recomendamos llevar el reloj el mayor tiempo posible o dar cuerda al resorte motor manualmente en estos casos.

Enrollado manual del resorte motor

1. Presione la corona hasta la posición **0**.
2. Sostenga la corona con los dedos pulgar e índice y gírela lentamente hacia la derecha.



- Si frota la corona desde la parte posterior del reloj, también la hará girar.



- Cuando el reloj se detiene, girar la corona unas 42 veces enrollará por completo de resorte motor.
- Cuando el resorte motor esté enrollado, funcionará durante unas 50 horas.
- Si sigue girando la corona una vez enrollado completamente el resorte motor, no dañará el resorte motor.

Ajuste de la hora y el calendario

Ajuste de la hora

1. Tire de la corona hasta la posición **2** cuando la manecilla de los segundos apunte a **0 segundos**.
La manecilla de los segundos se detiene.
2. Gire la corona para ajustar la hora.
 - Las manecillas de la hora y los minutos se mueven de forma simultánea.
 - El calendario también se mueve de forma simultánea a medida que avanza el tiempo. El cambio de calendario muestra que pasa a 0:00 AM. Asegúrese de ajustar la hora a AM o PM.
3. Para finalizar el procedimiento, presione la corona hasta la posición **0** de acuerdo con una fuente horaria confiable.

Ajuste del calendario

- La indicación de fecha se basa en un mes de 31 días. Es necesario ajustar el calendario en los primeros días de marzo, mayo, julio, octubre y diciembre.
- El ajuste del calendario en un determinado período de tiempo en el reloj puede causar un cambio incorrecto de la indicación.
No ajuste el calendario cuando el reloj indique una hora entre las 20:00 h y las 04:30 h.

1. Tire de la corona hasta la posición **1**.
2. Gire la corona hacia la derecha para ajustar la indicación de fecha.
3. Presione la corona hasta la posición **0** para finalizar el procedimiento.

Acerca de los relojes mecánicos

La precisión de un reloj mecánico puede verse afectada por condiciones de uso como las siguientes.

Enrollado del resorte motor	Un reloj mecánico es más preciso si el resorte motor tiene suficiente cuerda.
Postura del reloj	La precisión de un reloj mecánico varía por efecto de la gravedad. La variación de posición del reloj cuando se lleva puesto influye constantemente en la dirección de la gravedad y por lo tanto en la variación de la precisión.
Temperatura	Las piezas encargadas de mantener la precisión de un reloj mecánico son de metal. La precisión varía dependiendo de su expansión y contracción térmica y del cambio de sus características como resorte.
Magnetismo	Un reloj mecánico contiene piezas de metal. El magnetismo afecta a estas piezas y por consiguiente a la precisión del reloj. Mantenga alejado su reloj mecánico de objetos con fuertes campos magnéticos o capaces de generarlos.
Impacto, etc.	Los golpes fuertes y las vibraciones continuas también pueden afectar a la precisión.