

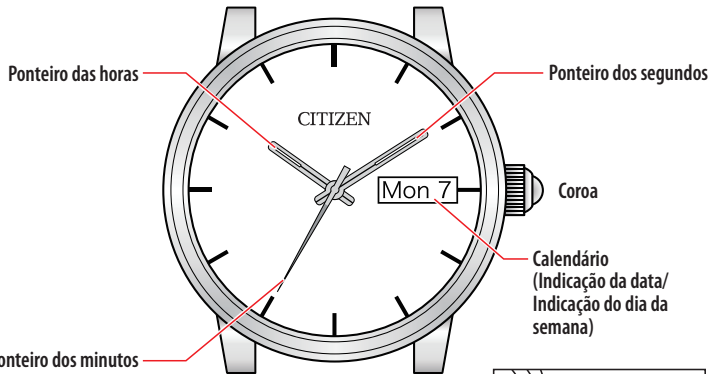
- Para ver detalhes de especificações e operações, consulte o manual de instruções:

 Manual de instruções do 41xx/82xx/83xx

 Manual de instruções do 901x

 Manual de instruções do 904x

Identificação de componente



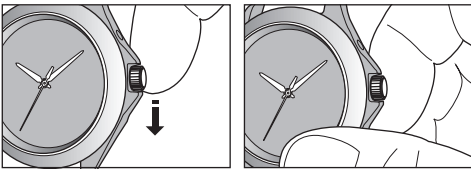
- A aparência real pode diferir da ilustração.
- A coroa tem duas posições ao puxá-la.
- Alguns modelos não têm calendário.
- Alguns modelos de calendário não têm indicação de dia da semana.
- Os modelos sem calendário não têm a posição **2** da coroa.



Dar corda à mola principal

Dar corda à mola principal manualmente

1. Empurre a coroa para a posição **0**.
2. Gire a coroa no sentido horário para dar corda à mola principal.



- Esfregue o lado inferior da coroa para baixo com a cabeça de um dedo, de modo a girá-la.

- Se o relógio parar, girar a coroa cerca de 40 vezes dá uma corda completa à mola principal.
- Girar mais a coroa após a corda total não danifica a mola principal.

Com um modelo automático

A corda da mola principal é dada automaticamente pelo peso oscilante deslocado com os movimentos de seu braço.

- Se você não mexer muito o braço, a corda da mola principal pode não ser suficiente.
- Uma vez dada uma corda completa à mola principal, o 41xx, o 82xx e o 90xx funcionam durante aproximadamente 42 horas, e o 83xx aproximadamente 60 horas.
- A corda da mola principal é dada para 1 dia de funcionamento, quando você usa o relógio durante 8 horas ou mais por dia.

Configuração da hora e do calendário (41xx, 82xx e 83xx)

Configuração da hora

- A mudança na indicação de data mostra que ela passou para AM. Certifique-se de que a hora esteja ajustada corretamente para AM ou PM.

1. Puxe a coroa para a posição **2**.
(Para modelos sem calendário: posição **1**)
 - Dependendo do modelo, o ponteiro dos segundos para.
2. Gire a coroa para configurar a hora.
3. Empurre a coroa para a posição **0** para concluir o procedimento.

Configuração do calendário

- Não ajuste a indicação da data quando o relógio mostrar entre 9:00 PM e 4:30 AM. Caso contrário, a indicação de data pode ser alterada de forma incorreta depois disso.
- O ajuste da indicação de data é necessário nos primeiros dias de março, maio, julho, outubro e dezembro.

1. Puxe a coroa para a posição **1**.
2. Gire a coroa no sentido anti-horário para configurar a data.
3. Gire a coroa no sentido horário para configurar o dia da semana.
 - Para modelos com indicações bilíngues do dia da semana: A indicação do dia da semana em cada idioma é exibida alternadamente. Configure o dia no idioma que você prefere e, de agora em diante, ele será indicado nesse idioma.

4. Empurre a coroa para a posição **0** para concluir o procedimento.

Configurar a hora e o calendário (901x e 904x)

- Não ajuste a indicação da data quando o relógio mostrar entre 8:00 PM e 2:00 AM. Caso contrário, a indicação de data pode ser alterada de forma incorreta depois disso.
- O ajuste da indicação de data é necessário nos primeiros dias de março, maio, julho, outubro e dezembro.

1. Puxe a coroa para a posição **1**.
2. Gire a coroa no sentido horário para configurar a data para o dia anterior àquele que você deseja configurar.
3. Puxe a coroa para a posição **2**.
4. Gire a coroa no sentido anti-horário até que a data que você deseja configurar seja indicada.
 - A mudança na indicação de data mostra que ela passou para AM.
5. Gire a coroa para configurar a hora.
 - Avance os ponteiros além das 12 horas se você desejar configurar a hora de PM.
6. Empurre a coroa para a posição **0** para concluir o procedimento.