


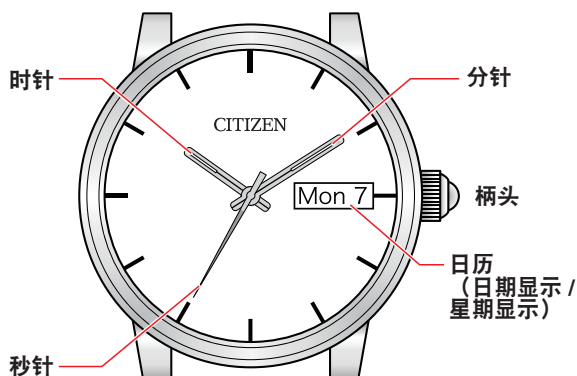


• 若要查看规格和操作方法详细信息，请参阅说明手册： 41xx/82xx/83xx 说明手册  901x 说明手册  904x 说明手册

组件识别



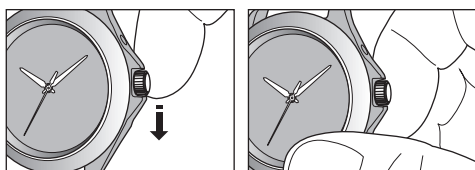
- 实际外观可能与图解不同。
- 一些型号没有日历。
- 一些日历型号没有星期显示。
- 没有日历的型号没有柄头的位置 [2]。



发条上弦

手动发条上弦

1. 将柄头推入位置 [0]。
2. 顺时针旋转柄头以上紧发条。



- 在下方用指腹摩擦柄头的下端以旋转柄头。
- 手表停止时，旋转柄头约 40 圈将完全上紧发条。
- 上满后继续旋转柄头不会损坏发条。

使用自动型号时

- 发条会通过回转锤随着手臂的摆动而移动，从而自动上紧。
- 如果您不经常移动手臂，发条可能不会充分上紧。
 - 完全上紧发条后，41xx、82xx 和 90xx 将运行大约 42 小时，83xx 将大约运行 60 小时。
 - 一天佩戴 8 小时或更长时间时，发条的上紧量可让手表运行 1 天。

设置时间和日历（41xx、82xx 和 83xx）

设置时间

- 日期显示更改表明处于 AM 时间。请注意时间设置为 AM 或 PM。
1. 拉出柄头到位置 [2]。
(对于没有日历的型号：位置 [1])
 - 秒针会停止，具体取决于型号。
 2. 旋转柄头来设置时间。
 3. 推入柄头到位置 [0] 以完成步骤。

设置日历

- 手表显示在 9:00 PM - 4:30 AM 之间时，请勿调整日期显示。否则，之后的日期显示更改可能不正确。
 - 三月、五月、七月、十月和十二月的第一天需要调整日期显示。
1. 拉出柄头到位置 [1]。
 2. 逆时针旋转柄头以设置日期。
 3. 顺时针旋转柄头以设置星期。
 - 对于带有双语星期显示的型号：
每种语言的日期显示会交替显示。将星期设置为您想要的语言，之后星期将以该语言显示。
 4. 推入柄头到位置 [0] 以完成步骤。

设置时间和日历（901x 和 904x）

- 手表显示在 8:30 PM - 2:00 AM 之间时，请勿调整日期显示。否则，之后的日期显示更改可能不正确。
 - 三月、五月、七月、十月和十二月的第一天需要调整日期显示。
1. 拉出柄头到位置 [1]。
 2. 顺时针旋转柄头以将日期设置为您想要设置那一天之前的一天。
 3. 拉出柄头到位置 [2]。
 4. 逆时针旋转柄头，直到显示您想要设置的日期。
 - 日期显示更改表明处于 AM 时间。
 5. 旋转柄头来设置时间。
 - 当您想要设置 PM 时间时，让指针移动超过 12 点。
 6. 推入柄头到位置 [0] 以完成步骤。