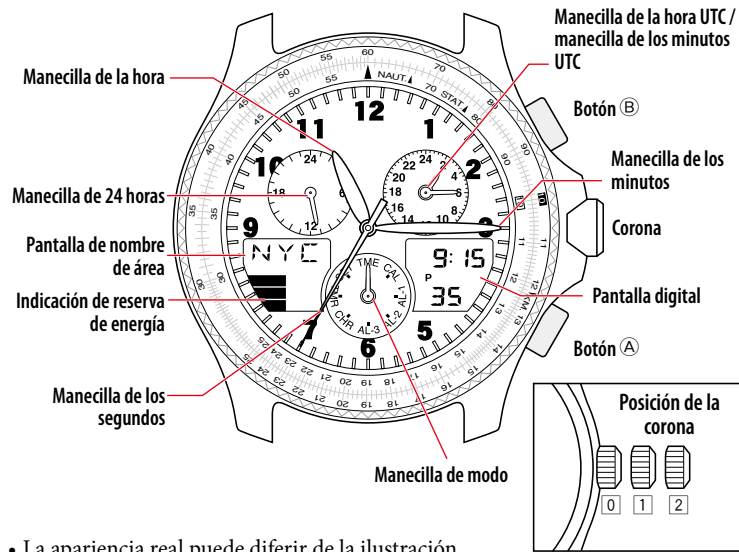


- Este reloj es de energía solar. Exponga la esfera a la luz y utilícelo con carga suficiente.
- Para ver información sobre el tiempo de carga, las especificaciones y el funcionamiento, consulte el manual de instrucciones:
 - Manual de instrucciones de C650/C651/C652

Identificación de los componentes



- La apariencia real puede diferir de la ilustración.
- La corona puede extraerse a dos posiciones.
- Consulte también nuestra página web para obtener más información sobre el uso de la escala y el bisel del reloj. (<http://www.citizenwatch-global.com/support/pdf/enhanced/s.pdf>)

Comprobación de la reserva de energía

- La indicación de reserva de energía indica la reserva de energía actual.
- Ejemplo de indicación: C650/C651.

Nivel	3	2	1	0
Escala del nivel de reserva de energía				
Significado	La reserva de energía es buena.	La reserva de energía es correcta.	La reserva de energía está disminuyendo.	Se ha iniciado el aviso de carga insuficiente.

Cargue inmediatamente.

Función de advertencia de configuración de hora (solo para C650)

Las manecillas y la pantalla digital avisan al usuario de la siguiente forma para ajustar la hora correctamente cuando el reloj se vuelve a cargar después de detenerse debido a una carga insuficiente.

- Manecillas excepto la manecilla de modo: se desplazan a las posiciones de referencia
 - Pantalla de nombre de área / pantalla digital: parpadean
- Ajuste la hora y el calendario.

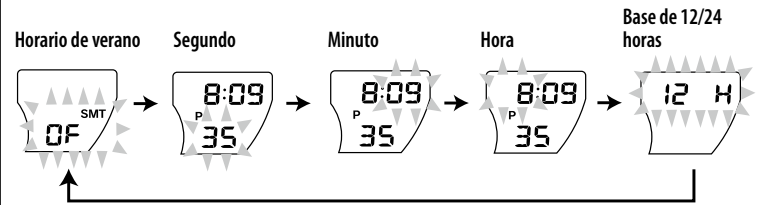
Ajuste de la hora de la sección digital

- Para ajustar la hora de la sección analógica, consulte «Cambio de la hora de las secciones analógica y digital».

1. Presione la corona hasta la posición **0**.
2. Gire la corona hasta que la manecilla de modo señale [TME].
3. Pulse y suelte el botón inferior derecho **A** o el botón superior derecho **B** varias veces para indicar el nombre de área que desee en la pantalla de nombre de área.
 - Para nombres de área, consulte la tabla en «Uso de la hora mundial».
4. Tire de la corona hasta la posición **2**.
La manecilla de los segundos señala 0 segundos y el ajuste de horario de verano empieza a parpadear.

5. Presione y suelte el botón superior derecho **B** varias veces para cambiar el objetivo que debe ajustarse.

- Cada vez que se presiona el botón **B**, el objetivo cambia de la siguiente manera:



- El ajuste de horario de verano no aparece al seleccionar «UTC».

6. Ajuste el objetivo seleccionado.

- Segundo: presione el botón **A** conforme a una fuente horaria fiable
- Minuto/hora: gire la corona. Cuando gira la corona rápidamente, la indicación cambia de forma continua. Para detener el cambio rápido, gire la corona.
- Base de 12/24 horas: presione el botón **A**. Cada vez que presione el botón, el ajuste cambia alternativamente entre 12H y 24H. Se indica «A» (AM) o «P» (PM) cuando se selecciona la base de 12 horas.

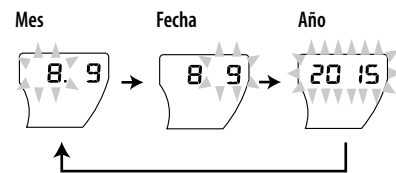
7. Repita los pasos 5 y 6 para ajustar otros objetivos.

8. Presione la corona en la posición **0** para finalizar el procedimiento.

Ajuste del calendario

El calendario de este reloj no tiene que ajustarse de forma manual hasta el jueves, 31 de diciembre de 2099, incluidos los años bisiestos. (calendario perpetuo)

1. Presione la corona hasta la posición **0**.
2. Gire la corona hasta que la manecilla de modo señale [CAL].
3. Pulse y suelte el botón inferior derecho **A** o el botón superior derecho **B** varias veces para indicar el nombre de área que desee en la pantalla de nombre de área.
 - Para nombres de área, consulte la tabla en «Uso de la hora mundial».
4. Tire de la corona hasta la posición **2**.
«Mes» parpadea en la pantalla digital.
5. Presione y suelte el botón superior derecho **B** varias veces para cambiar el objetivo que debe ajustarse.
 - Cada vez que se presiona el botón **B**, el objetivo cambia de la siguiente manera:



6. Gire la corona para ajustar el calendario.
 - Al girar la corona rápidamente, la indicación cambia de forma continua. Para detener el cambio rápido, gire la corona.
7. Repita los pasos 5 y 6 para ajustar otros objetivos.
8. Presione la corona en la posición **0** para finalizar el procedimiento.
 - El día de la semana se establece automáticamente.

Uso de la hora mundial

1. Presione la corona hasta la posición **0**.
2. Gire la corona hasta que la manecilla de modo señale [TME] o [CAL].
 - El calendario aparece cuando se seleccione [CAL].
3. Presione y suelte el botón inferior derecho **(A)** o el botón superior derecho **(B)** para seleccionar un área.

El área seleccionada y su hora o el calendario se indican en la pantalla digital y en la pantalla de nombre de área.

Tabla de husos horarios y áreas representativas

Nombre de área	Área representativa	Huso horario	Nombre de área	Área representativa	Huso horario
UTC	Tiempo Universal Coordinado	±0	TYO	Tokio	+9
LON	Londres		SYD	Sídney	+10
PAR	París	+1	NOU	Numea	+11
ROM	Roma		AKL	Auckland	+12
CAI	El Cairo	+2	HNL	Honolulu	-10
IST	Estambul		ANC	Anchorage	-9
MOW	Moscú	+3	LAX	Los Ángeles	-8
KWI	Kuwait		DEN	Dénver	-7
DXB	Dubái	+4	MEX	Ciudad de México	-6
KHI	Karachi		CHI	Chicago	-5
DAC	Daca	+5	NYC	Nueva York	-5
BKK	Bangkok		YUL	Montreal	-4
SIN	Singapur	+6	CCS	Caracas	-4
HKG	Hong Kong		RIO	Río de Janeiro	-3
PEK	Pekín	+7	BUE	Buenos Aires	-3

- El huso horario de esta tabla se basa en UTC (Tiempo Universal Coordinado).
- Los países o regiones pueden cambiar de huso horario por diversas razones.

Ajuste del horario de verano

- Puede establecer el horario de verano para cada área.
- No puede establecer el horario de verano para «UTC».

1. Presione la corona hasta la posición **0**.
2. Gire la corona hasta que la manecilla de modo señale [TME].
3. Pulse y suelte el botón inferior derecho **(A)** o el botón superior derecho **(B)** varias veces para indicar el nombre de área que a la que desee establecer el horario de verano.
4. Tire de la corona hasta la posición **2**.
La manecilla de los segundos señala 0 segundos y el ajuste de horario de verano empieza a parpadear.
5. Pulse y suelte el botón inferior derecho **(A)**.
 - Cada vez que presiona el botón **(A)**, el horario de verano ON/OFF(OFF) cambia alternativamente.
6. Presione la corona en la posición **0** para finalizar el procedimiento.

Cambio de la hora de las secciones analógica y digital

La hora de la sección analógica (manecillas de la hora/minutos/24 horas) no se puede ajustar directamente. Establezca la hora del área que quiere indicar en la sección analógica una vez en la sección digital y, a continuación, cambie la hora entre las secciones analógica y digital.

- La manecilla de los segundos y la indicación de segundos que aparece en la pantalla digital siempre están sincronizadas.

1. Presione la corona hasta la posición **0**.
2. Gire la corona hasta que la manecilla de modo indique [TME] o [CAL].
 - El calendario aparece cuando se seleccione [CAL].
3. Presione y suelte el botón inferior derecho **(A)** o el botón superior derecho **(B)** para seleccionar un área.

La hora o el calendario del área seleccionada se indican en la pantalla digital y en la pantalla de nombre de área.


4. Presione y suelte al mismo tiempo el botón superior derecho **(A)** y el botón inferior derecho **(B)**.

La hora de las secciones digital y analógica (manecillas de la hora/minutos/24 horas) cambia.

Registro de un área de un huso horario que desee

Puede registrar una nueva área de un huso horario en la hora mundial de este reloj.

- Compruebe de antemano el huso horario (basado en UTC) del área que desea registrar.
- El huso horario se puede ajustar en unidades de 1 hora.

1. Presione la corona hasta la posición **0**.
2. Gire la corona hasta que la manecilla de modo señale [SET].
3. Tire de la corona hasta la posición **2**.
El nombre de área y el huso horario del área establecida anteriormente aparecen en la pantalla de nombre de área y en la pantalla digital.
 
 - Cuando estos no se han establecido, aparece «---».
4. Presione y suelte el botón superior derecho **(B)** varias veces para cambiar el objetivo que desea cambiar.
 - El objetivo que parpadea se puede ajustar.
5. Gire la corona para ajustar el objetivo.
 - Introduzca letras y números para indicar el nombre de la nueva área. Se pueden utilizar las siguientes letras, números y símbolos.
Letras: A a Z
Números: 0 a 9
Símbolos: «-» (guiones) y «␣» (espacios en blanco)
 - El huso horario se puede establecer desde «-11» a «+12».
 - Al girar la corona rápidamente, la indicación cambia de forma continua. Para detener el cambio rápido, gire la corona.
6. Repita los pasos 4 y 5 para establecer el nombre de área y el huso horario.
7. Presione la corona hasta la posición **0**.
8. Gire la corona hasta que la manecilla de modo señale [TME].
9. Presione y suelte el botón inferior derecho **(A)** o el botón superior derecho **(B)** varias veces para seleccionar el área recién registrada.

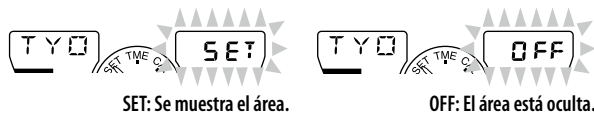
Eliminación del área registrada

Ajuste el nombre de área a «---».

Control de las áreas seleccionables

Puede controlar áreas seleccionables que aparecen cuando se utiliza la hora mundial, el calendario, la alarma, etc. Puede ocultar las áreas que no necesite.

1. Presione la corona hasta la posición **0**.
2. Gire la corona hasta que la manecilla de modo señale **[SET]**.
3. Tire de la corona hasta la posición **1**.
La pantalla digital parpadea.
4. Gire la corona para seleccionar un área.
5. Presione y suelte el botón superior derecho **(B)** para cambiar el ajuste del área.
 - Cada vez que presione el botón **(B)**, el ajuste cambia alternativamente.



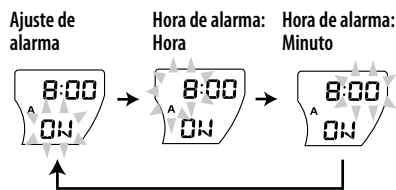
- Cada vez que presione el botón **(A)** en este paso, el ajuste de horario de verano cambia alternativamente.

6. Repita los pasos 4 y 5 para seleccionar y ajustar otras áreas.
7. Presione la corona hasta la posición **0**.
8. Gire la corona hasta que la manecilla de modo indique **[TME]** para finalizar el procedimiento.

Uso de la alarma

La alarma suena a la hora del área ajustada durante unos 15 segundos.
• La alarma se puede establecer de forma separada en **[AL-1]**, **[AL-2]** y **[AL-3]**.

1. Presione la corona hasta la posición **0**.
2. Gire la corona hasta que la manecilla de modo señale **[AL-1]**, **[AL-2]** y **[AL-3]**.
Aparecen el área, la hora de alarma y el ajuste de alarma establecidos actualmente.
3. Pulse y suelte el botón inferior derecho **(A)** o el botón superior derecho **(B)** varias veces para seleccionar un área.
4. Tire de la corona hasta la posición **2**.
El ajuste de alarma gira a «ON» y parpadea.
5. Presione y suelte el botón superior derecho **(B)** varias veces para cambiar el objetivo que debe ajustarse.
 - Cada vez que se presiona el botón **(B)**, el objetivo cambia de la siguiente manera:



6. Ajuste el área seleccionada.
 - Ajuste de alarma: presione el botón **(A)**. Cada vez que presione el botón, el ajuste cambia alternativamente entre «ON» y «OF» (OFF).
 - Hora/minuto de la hora de alarma: gire la corona.
Al girar la corona rápidamente, la indicación cambia de forma continua. Para detener el cambio rápido, gire la corona.
7. Repita los pasos 5 y 6 para ajustar otros objetivos.

8. Presione la corona hasta la posición **0**.
9. Gire la corona hasta que la manecilla de modo señale **[TME]** para finalizar el procedimiento.

Para detener la alarma

Presione cualquier botón.

Activación y desactivación de la alarma

1. Presione la corona hasta la posición **0**.
2. Gire la corona hasta que la manecilla de modo señale **[AL-1]**, **[AL-2]** y **[AL-3]**.
3. Tire de la corona hasta la posición **1**.
4. Pulse y suelte el botón inferior derecho **(A)**.
 - Cada vez que pulsa el botón **(A)**, el ajuste on/off cambia alternativamente.
5. Presione la corona hasta la posición **0**.
6. Gire la corona hasta que la manecilla de modo señale **[TME]** para finalizar el procedimiento.

Comprobación de la alarma

Al presionar y mantener pulsado los botones **(A)** y **(B)** mientras el modo es **[AL-1]**, **[AL-2]** o **[AL-3]**. El sonido de alarma se puede controlar.

Uso del cronógrafo

Medición hasta 24 horas en incrementos de 1/100 segundos.

- La medición continúa incluso después de cambiar el modo.

1. Presione la corona hasta la posición **0**.
2. Gire la corona hasta que la manecilla de modo señale **[CHR]**.
El cronógrafo está listo en la sección digital.
3. Utilice el cronógrafo.

Inicio/parada: pulse el botón **(B)**.

- Al presionar el botón **(A)** durante la medición se indica el tiempo fraccionado durante 10 segundos y «SPL» parpadea en la pantalla digital.

Restablecer: pulse el botón **(A)** mientras el cronógrafo está detenido.

Asegúrese de restablecer el cronógrafo y de cambiar el modo a **[TME]** o **[CAL]** tras finalizar la medición.



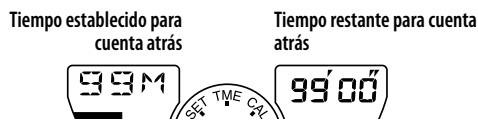
Uso del temporizador

Puede establecer el temporizador de cuenta atrás hasta 99 minutos mediante incrementos de 1 minuto.

- La medición continúa incluso después de cambiar el modo.

Ajuste del tiempo para cuenta atrás

1. Presione la corona hasta la posición [0].
2. Gire la corona hasta que la manecilla de modo señale [TMR].
El temporizador está listo en la sección digital.



3. Tire de la corona hasta la posición [2].
El temporizador se restablece y el tiempo establecido para cuenta atrás parpadea.
4. Gire la corona para establecer el tiempo para cuenta atrás.
• Al girar la corona rápidamente, la indicación cambia de forma continua. Para detener el cambio rápido, gire la corona.
5. Presione la corona hasta la posición [0].

Uso del temporizador

1. Presione la corona hasta la posición [0].
2. Gire la corona hasta que la manecilla de modo señale [TMR].
El temporizador está listo en la sección digital.

Inicio/parada: pulse el botón [B].
Al pulsar el botón [A] durante la cuenta atrás, esta se vuelve a iniciar desde el tiempo establecido.

Restablecer: pulse el botón [A] mientras la cuenta atrás está detenida.

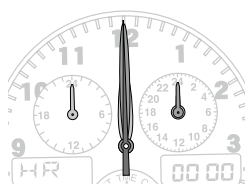
Asegúrese de restablecer el temporizador y de cambiar el modo a [TME] o [CAL] tras finalizar la cuenta atrás.

Cuando finaliza la cuenta atrás

El tono de fin de tiempo suena durante 5 segundos.
Pulse cualquiera de los botones para detener el sonido.

Verificación de la posición de referencia

1. Presione la corona hasta la posición [0].
2. Gire la corona hasta que la manecilla de modo señale [CHR].
3. Tire de la corona hasta la posición [2].
Aparece «HR» en la pantalla de nombre de área y todas las manecillas, salvo la manecilla de modo, se desplazan a las posiciones de referencia actual.
Posiciones de referencia correctas de todas las manecillas: posición de las 12 en punto
• Cuando la posición de referencia actual sea distinta de la correcta, ajuste la posición siguiendo los pasos de «Corrección de la posición de referencia».
4. Presione la corona hasta la posición [0].
5. Gire la corona hasta que la manecilla de modo señale [TME] para finalizar el procedimiento.



Corrección de la posición de referencia

1. Presione la corona hasta la posición [0].
2. Gire la corona hasta que la manecilla de modo señale [CHR].
3. Tire de la corona hasta la posición [2].
4. Presione y suelte el botón superior derecho [B] repetidamente para cambiar la manecilla, a fin de corregirla.
• Cada vez que presiona el botón [B], el objetivo cambia de la siguiente manera y se indica en la pantalla de nombre de área:
«HR» (manecillas de la hora/24 horas) → «MIN» (manecillas de los minutos/hora UTC/minutos UTC) → «SEC» (manecilla de los segundos) → (vuelta arriba)
5. Gire la corona para ajustar el objetivo.
• Al girar la corona rápidamente, la indicación se mueve de forma continua. Para detener el movimiento rápido, gire la corona.
• Las manecillas, salvo la manecilla de los segundos, se pueden girar en ambas direcciones. No obstante, gírelas hacia la derecha justo antes de finalizar el ajuste.
6. Repita los pasos 4 y 5 para ajustar otras manecillas.
7. Presione la corona hasta la posición [0].
8. Gire la corona hasta que la manecilla de modo indique [TME] para finalizar el procedimiento.

Reajuste del reloj - Reinicialización total

- Compruebe si la reserva de energía se encuentra en el nivel 3 o 2 antes de ejecutar la Reinicialización total.

1. Presione la corona hasta la posición [0].
2. Gire la corona hasta que la manecilla de modo señale [CHR].
3. Tire de la corona hasta la posición [2].
Aparece «HR» en la pantalla de nombre de área y todas las manecillas, salvo la manecilla de modo, se desplazan a las posiciones de referencia actual.
• Tras confirmar que todas las manecillas se han detenido, continúe con el siguiente paso.
4. Presione y suelte al mismo tiempo el botón superior derecho [A] y el botón inferior derecho [B].
Toda la indicación digital se ilumina cuando se sueltan los botones.
5. Presione la corona en la posición [0] para finalizar el procedimiento.
Suena una alarma de confirmación.

Después de Reinicialización total

Después de ejecutar la Reinicialización total, ajuste la posición de referencia y configure la hora y el calendario. Establezca también la alarma.