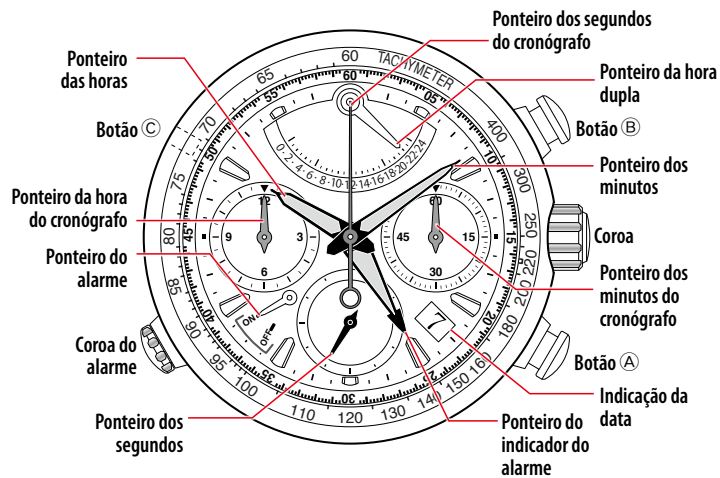


- Este relógio é alimentado por energia solar. Exponha o mostrador à luz e use-o com carga suficiente.

Identificação de componente



- A aparência real pode diferir da ilustração.
- A coroa tem duas posições ao puxá-la.
- Consulte também nossa página da Web para obter detalhes sobre o uso da escala e do bisel no relógio. (<http://www.citizenwatch-global.com/support/pdf/enhanced/p.pdf>)



Configuração da indicação de hora e data

Configuração da hora

- 1. Puxe a coroa para a posição [2] quando o ponteiro dos segundos apontar para 0 segundos.**
O ponteiro dos segundos para.
- 2. Gire a coroa para configurar a hora.**
 - A mudança na indicação de data mostra que ela passou para AM.
 - Certifique-se de que a hora definida é AM ou PM.
 - Avance os ponteiros 4 ou 5 minutos e volte-os para o horário correto para configurar a hora com mais precisão.
- 3. Empurre a coroa para a posição [0] de acordo com uma fonte de hora certa confiável.**
O ponteiro dos segundos começa a se mover.

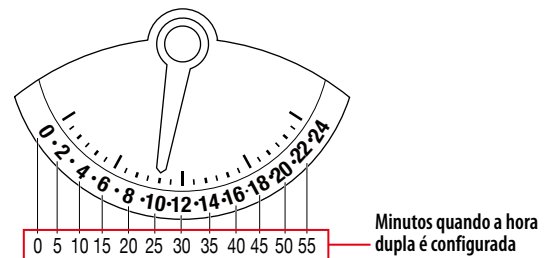
Configuração da indicação de data

- O ajuste da indicação de data é necessário nos primeiros dias de março, maio, julho, outubro e dezembro.
- 1. Puxe a coroa para a posição [1].**
 - 2. Gire a coroa no sentido anti-horário para configurar a indicação de data.**
 - A coroa gira livremente e a data não muda se você girar a coroa para a direita.
 - 3. Empurre a coroa para a posição [0] para concluir o procedimento.**

Indicação da hora de outro lugar

Você pode definir o ponteiro da hora dupla para indicar a hora de outro lugar.

- 1. Defina a coroa para a posição [0] ou [1].**
- 2. Pressione e solte o botão superior esquerdo [C] para ajustar a hora.**
 - Sempre que você pressionar o botão, o ponteiro da hora dupla se moverá 1 hora.
 - O ponteiro da hora dupla retorna ao "0" logo após avançar para "24".
- 3. Puxe a coroa para a posição [2] quando o ponteiro dos segundos apontar para 0 segundos.**
O ponteiro dos segundos para e o ponteiro da hora dupla aponta para os minutos atuais.
 - Quando configura os minutos da hora dupla, o ponteiro da hora dupla indica os minutos em incrementos de 5 minutos, como se segue.



O ponteiro da hora dupla mostra 25 minutos nesta figura.

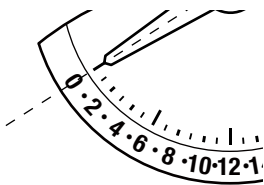
- 4. Pressione e solte o botão superior esquerdo [C] para ajustar os minutos.**
 - Sempre que você pressionar o botão, o ponteiro da hora dupla se moverá 5 minutos.
 - O ponteiro da hora dupla retorna ao "0" logo após avançar para "24".
- 5. Empurre a coroa para a posição [0] de acordo com uma fonte de hora certa confiável.**
O ponteiro dos segundos começa a se mover e o ponteiro da hora dupla retorna à indicação de hora.



Verificação da posição de referência

- 1. Puxe a coroa para a posição [2].**
- 2. Pressione e segure o botão inferior direito (A) durante 5 segundos ou mais.**
O ponteiro da hora dupla se move para sua posição de referência atual.
- 3. Verificação da posição de referência**
Posições de referência corretas:
 - **Ponteiro da hora dupla: "0"**

Se a posição de referência atual for diferente da posição correta, ajuste a posição seguindo as etapas de "Correção da posição de referência".
- 4. Empurre a coroa para a posição [0] para concluir o procedimento.**



Correção da posição de referência

- 1. Puxe a coroa para a posição [2].**
- 2. Pressione e segure o botão inferior direito (A) durante 5 segundos ou mais.**
O ponteiro da hora dupla se move para sua posição de referência atual.
- 3. Pressione e solte o botão superior esquerdo (C) para ajustar a posição de referência.**
- 4. Empurre a coroa para a posição [0] para concluir o procedimento.**

Redefinição do relógio – Reinicialização total

- 1. Puxe a coroa para a posição [2].**
- 2. Pressione e solte o botão superior esquerdo (C) e o botão inferior direito (A) ao mesmo tempo.**
O alarme emite um som e é feita a reinicialização total.
- 3. Empurre a coroa para a posição [0] para concluir o procedimento.**

Após a Reinicialização total

Depois da Reinicialização total, ajuste a posição de referência e defina a hora, a data e o ponteiro da hora dupla.