
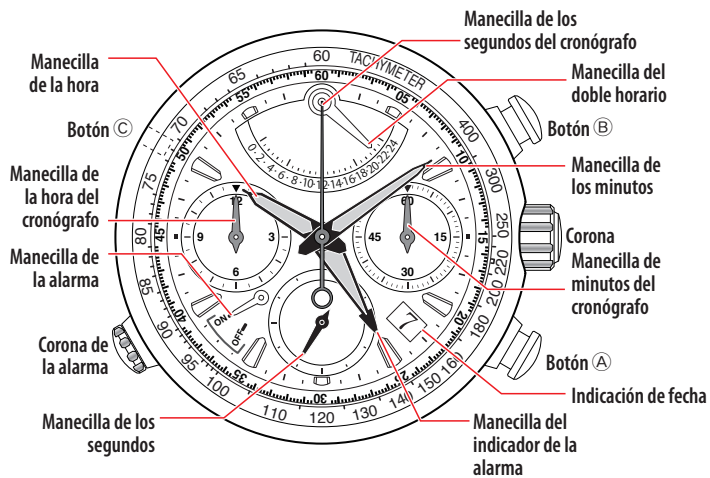
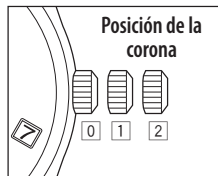


- Este reloj es de energía solar. Exponga la esfera a la luz y utilícelo con carga suficiente.
- Para ver información sobre el tiempo de carga, las especificaciones y el funcionamiento, consulte el manual de instrucciones:  Manual de instrucciones del E260

Identificación de los componentes



- La apariencia real puede diferir de la ilustración.
- La corona puede extraerse a dos posiciones.
- Consulte también nuestra página web para obtener más información sobre el uso de la escala y el bisel del reloj.
(<http://www.citizenwatch-global.com/support/pdf/enhanced/s.pdf>)



Ajuste de la indicación de fecha y hora

Ajuste de la hora

- 1. Tire de la corona hasta la posición 2 cuando la manecilla de los segundos apunta a 0 segundos.**
La manecilla de los segundos se detiene.
- 2. Gire la corona para ajustar la hora.**
 - El cambio de indicación de fecha muestra que pasa a AM. Asegúrese de ajustar la hora a AM o PM.
 - Mueva las manecillas de 4 o 5 minutos hacia adelante y muévalas de nuevo a la hora correcta para ajustar la hora con mayor precisión.
- 3. Presione la corona en la posición 0 conforme a una fuente horaria fiable.**
La manecilla de los segundos empieza a moverse.

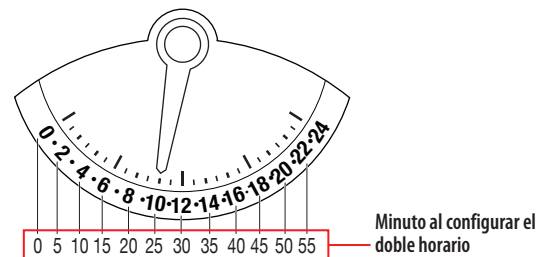
Configuración de la indicación de fecha

- Es necesario ajustar la indicación de fecha en los primeros días de marzo, mayo, julio, octubre y diciembre.
- 1. Tire de la corona hasta la posición 1.**
 - 2. Gire la corona hacia la izquierda para establecer la indicación de fecha.**
 - La corona gira libremente y la fecha no cambia si la corona se gira hacia la derecha.
 - 3. Presione la corona en la posición 0 para finalizar el procedimiento.**

Indicación de la hora de otro lugar

Puede ajustar la manecilla del doble horario para indicar la hora de otro lugar.

- 1. Presione la corona hasta la posición 0 o 1.**
- 2. Presione y suelte el botón superior izquierdo C para ajustar la hora.**
 - Cada vez que presione el botón, la manecilla del doble horario se desplazará 1 hora.
 - La manecilla del doble horario vuelve a la posición «0» tras situarse en la posición «24».
- 3. Tire de la corona hasta la posición 2 cuando la manecilla de los segundos apunta a 0 segundos.**
La manecilla de los segundos se detiene y la manecilla del doble horario indica el minuto actual.
 - Al configurar el minuto del doble horario, la manecilla del doble horario indica el minuto en incrementos de 5 minutos de la siguiente manera.



La manecilla del doble horario muestra 25 minutos en esta imagen.

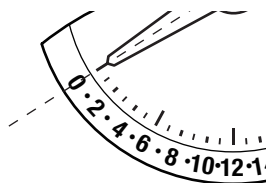
- 4. Presione y suelte el botón superior izquierdo C para ajustar los minutos.**
 - Cada vez que presione el botón, la manecilla del doble horario se desplazará 5 minutos.
 - La manecilla del doble horario vuelve a la posición «0» tras situarse en la posición «24».
- 5. Presione la corona en la posición 0 conforme a una fuente horaria fiable.**
La manecilla de los segundos comienza a moverse y la manecilla del doble horario vuelve a la indicación de hora.



Verificación de la posición de referencia

1. Tire de la corona hasta la posición [2].
2. Presione y mantenga pulsado el botón inferior derecho (A) durante 5 segundos o más.
La manecilla del doble horario se desplaza hasta su posición de referencia actual.
3. Verificación de la posición de referencia
Compruebe las posiciones de referencia:
• Manecilla del doble horario: «0»

Cuando la posición de referencia actual sea distinta de la correcta, ajuste la posición siguiendo los pasos de «Corrección de la posición de referencia».
4. Presione la corona en la posición [0] para finalizar el procedimiento.



Corrección de la posición de referencia

1. Tire de la corona hasta la posición [2].
2. Presione y mantenga pulsado el botón inferior derecho (A) durante 5 segundos o más.
La manecilla del doble horario se desplaza hasta su posición de referencia actual.
3. Presione y suelte el botón superior izquierdo (C) para ajustar la posición de referencia.
4. Presione la corona en la posición [0] para finalizar el procedimiento.

Reajuste del reloj - Reinicialización total

1. Tire de la corona hasta la posición [2].
2. Presione y suelte al mismo tiempo el botón superior izquierdo (C) y el botón inferior derecho (A).
Se ejecutan el sonido de la alarma y la Reinicialización total.
3. Presione la corona en la posición [0] para finalizar el procedimiento.

Después de Reinicialización total

Después de ejecutar la Reinicialización total, ajuste la posición de referencia y establezca la hora, la fecha y la manecilla del doble horario.