
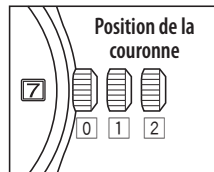
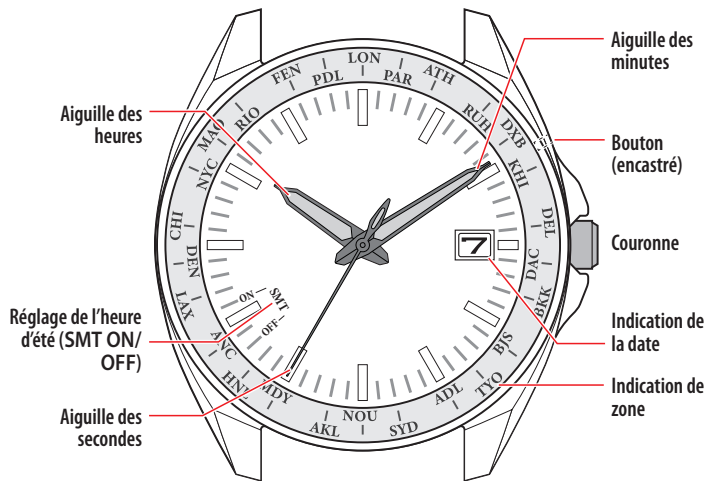


- Cette montre fonctionne à l'énergie solaire. Exposez le cadran à la lumière et utilisez-la avec une charge suffisante.
- Pour plus de détails sur la durée de charge, les caractéristiques et le fonctionnement, reportez-vous au mode d'emploi :  Mode d'emploi E784

Identification des composants



- L'aspect réel peut être différent de celui de l'illustration.
- La couronne peut être tirée sur deux positions.

Réglage de l'heure mondiale

Cette montre peut indiquer l'heure dans le monde grâce à 26 fuseaux horaires (décalages par rapport à l'heure UTC, temps universel coordonné).

- 1. Tirez la couronne en position 1.**
L'aiguille des secondes indique le réglage actuel du fuseau horaire.
- 2. Tournez la couronne dans le sens des aiguilles d'une montre pour sélectionner une zone.**
Les aiguilles des heures et des minutes commencent à bouger à la fin de la sélection d'une zone.
 - L'indication de la date se déplace également de façon synchronisée.
- 3. Lorsque les aiguilles et l'indication s'arrêtent, appuyez sur la couronne pour la placer en position 0, et terminer la procédure.**

Tableau des fuseaux horaires et des lieux représentatifs

- Des pays ou régions peuvent changer de fuseau horaire pour diverses raisons.
- En cas d'utilisation de la montre dans une zone non répertoriée dans le tableau, sélectionnez un nom de zone dans le même fuseau horaire.

Fuseau horaire	Aiguille des secondes	Nom de la zone	Zone représentative
0	0	LON	Londres
+1	2	PAR	Paris
+2	4	ATH	Athènes
+3	7	RUH	Riyad
+4	9	DXB	Dubaï
+5	11	KHI	Karachi
+5,5	14	DEL	Delhi
+6	16	DAC	Dacca
+7	18	BKK	Bangkok
+8	21	BJS	Pékin/Hong Kong
+9	23	TYO	Tokyo
+9,5	25	ADL	Adélaïde
+10	28	SYD	Sydney
+11	30	NOU	Nouméa
+12	32	AKL	Auckland
-11	35	MDY	Îles Midway
-10	37	HNL	Honolulu
-9	39	ANC	Anchorage
-8	42	LAX	Los Angeles
-7	44	DEN	Denver
-6	46	CHI	Chicago
-5	49	NYC	New York
-4	51	MAO	Manaus
-3	53	RIO	Rio de Janeiro
-2	56	FEN	Fernando de Noronha
-1	58	PDL	Açores


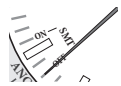
- Les décalages du tableau sont basés sur l'heure d'hiver.



Réglage de l'heure d'été

- Le réglage de l'heure d'été (SMT ON/OFF) défini est appliqué à tous les fuseaux horaires de l'heure mondiale.

- Appuyez sur la couronne pour la placer en position **0**.
- Enfoncez et relâchez le bouton.
 - L'aiguille des secondes indique le réglage de l'heure d'été.
 - La montre retourne à l'indication normale en 10 secondes sans aucune opération pendant les étapes ci-après.
- Tournez la couronne pour modifier le réglage de l'heure d'été (SMT ON/OFF).

SMT ON		L'heure d'été est indiquée.
SMT OFF		L'heure d'hiver est indiquée.

- Chaque fois que vous tournez la couronne dans le sens des aiguilles d'une montre, le réglage change.

- Appuyez sur le bouton pour terminer la procédure.

Réglage de l'heure et du calendrier

- Avant de régler l'heure et le calendrier, vérifiez le fuseau horaire de l'heure et du calendrier ainsi que son état d'heure d'été et d'ajuster le réglage de l'heure mondiale et celui de l'heure d'été (SMT ON/OFF).

Réglage de l'heure

- Tirez la couronne en position **2**.
 - L'aiguille des secondes indique 0 seconde et s'arrête.
 - Ajustez la position de référence avant de régler l'heure et le calendrier si l'aiguille des secondes n'indique pas 0 seconde en suivant les étapes de « Correction de la position de référence ».
- Tournez la couronne pour régler l'heure et les minutes.
 - Lorsque vous tournez la couronne rapidement plusieurs fois, l'aiguille ou l'indication se déplace de manière continue. Pour arrêter ce mouvement rapide, tournez la couronne dans l'un ou l'autre sens.
 - L'indication de la date se déplace également de façon synchronisée. En cas de changement d'indication de la date, l'heure est sur AM.
 - Lorsque les aiguilles se déplacent dans le sens inverse des aiguilles d'une montre, l'indication de la date ne change pas.
- Poussez la couronne dans la position **0** en fonction d'une source d'heure fiable pour terminer la procédure.

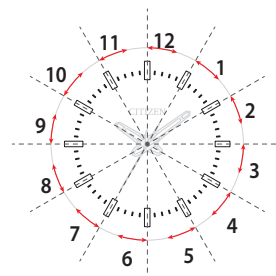
Réglage du calendrier

- Appuyez sur la couronne pour la placer en position **0**.
- Enfoncez et relâchez le bouton.
 - L'aiguille des secondes indique le réglage de l'heure d'été.
 - Passez à l'étape suivante dans les 10 secondes.
- Lorsque l'aiguille des secondes indique le réglage de l'heure d'été, maintenez le bouton enfoncé pendant au moins 2 secondes.
 - L'aiguille fait un tour complet et indique le réglage actuel de l'année et du mois.
 - Relâchez le bouton lorsque l'aiguille des secondes commence à bouger.
 - La montre retourne à l'indication de normale en 30 secondes sans aucune opération pendant les étapes ci-après.

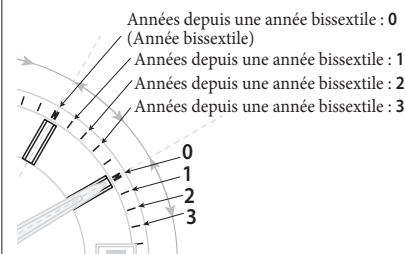
- Tournez la couronne dans le sens des aiguilles d'une montre pour régler l'année et le mois.

- Si vous tournez la couronne rapidement plusieurs fois, l'aiguille se déplace de manière continue. Pour arrêter ce mouvement rapide, tournez la couronne dans le sens des aiguilles d'une montre.

« Mois » correspond à l'une des 12 zones illustrées ci-dessous. Chaque nombre représente un mois.



L'année correspond aux années écoulées depuis une année bissextile et est indiquée par la position de l'aiguille des secondes.



- Tournez la couronne dans le sens contraire des aiguilles d'une montre pour régler l'indication de la date.
- Appuyez sur le bouton pour terminer la procédure.

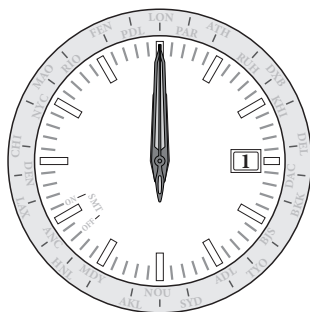


Correction de la position de référence

Réglez la position de référence lorsque l'aiguille des secondes n'indique pas 0 seconde alors que la couronne est en position [2].

Positions de référence correctes :

- **Aiguilles des heures, minutes et secondes :**
0 heure 00 minute 0 seconde
- **Indication de la date :** « 1 ».



- Ne réglez pas la position de référence lorsque la montre indique 23 h 50 - 00 h 10. Sinon, l'indication de la date peut changer de façon incorrecte.

1. Tirez la couronne en position [2].

2. Enfoncez et relâchez le bouton.

La réinitialisation totale est exécutée.

Valeurs de réglage après réinitialisation totale	
Heure	0 h 00
Calendrier	1 ^{er} janvier d'une année bissextile
Heure mondiale	LON
Heure d'été	SMT OFF

3. Tournez la couronne pour régler les aiguilles des heures et des minutes sur 0 heure 00 minute.

- Si vous tournez la couronne rapidement plusieurs fois, l'aiguille se déplace de manière continue. Pour arrêter ce mouvement rapide, tournez la couronne dans l'un ou l'autre sens.

4. Appuyez sur la couronne pour la placer en position [1].

5. Tournez la couronne dans le sens des aiguilles d'une montre pour régler l'aiguille des secondes en position 0 seconde.

- Si vous tournez la couronne rapidement plusieurs fois, l'aiguille se déplace de manière continue. Pour arrêter ce mouvement rapide, tournez la couronne dans le sens des aiguilles d'une montre.

6. Tournez la couronne dans le sens contraire des aiguilles d'une montre pour régler l'indication de la date sur « 1 ».

- Lorsque vous tournez la couronne rapidement plusieurs fois, l'indication se déplace de manière continue. Pour arrêter ce mouvement rapide, tournez la couronne dans le sens inverse des aiguilles d'une montre.
- Pour effectuer un réglage fin de la position, tournez la couronne tout en maintenant le bouton enfoncé.

7. Appuyez sur la couronne pour la placer en position [0] et terminer la procédure.

La position de référence est mise à jour et l'aiguille des secondes commence à bouger.

- Réglez ensuite l'heure et le calendrier.

