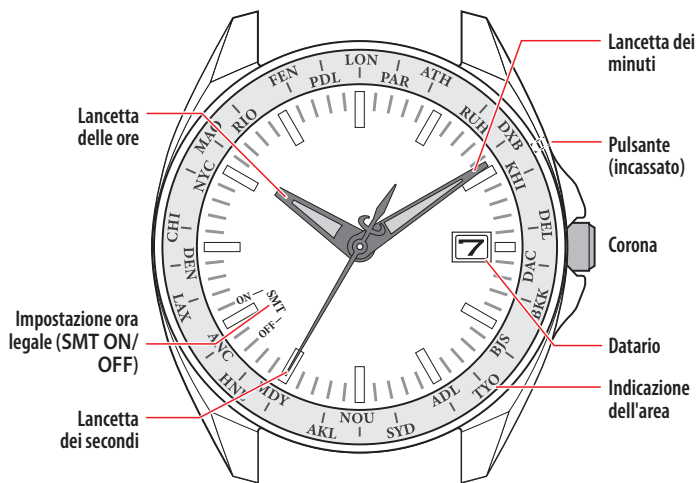


• Questo orologio è alimentato ad energia solare. Esporre il quadrante alla luce e usarlo quando la carica è sufficiente.

• Per conoscere i dettagli relativi al tempo di ricarica, alle specifiche e al funzionamento, consultare il manuale di istruzioni:  E784 Manuale di istruzioni

Componenti



- L'aspetto effettivo può variare rispetto all'immagine.
- La corona ha due posizioni quando viene estratta.

Impostazione dell'orario mondiale

Questo orologio può indicare l'orario nel mondo a seconda di quale dei 26 fusi orari (scostamenti dall'orario UTC, Tempo Universale Coordinato) viene scelto.

1. Estrarre la corona nella posizione 1.

La lancetta dei secondi indica il fuso orario attualmente impostato.

2. Ruotare la corona in senso orario per selezionare un'area.

Le lancette delle ore e dei minuti iniziano a muoversi al termine della selezione della località.

- Anche l'indicazione della data si sposta contemporaneamente.

3. Quando le lancette e l'indicatore si arrestano, premere la corona in posizione 0 per portare a termine la procedura.

Tabella dei fusi orari e delle località rappresentative

- I paesi o le zone possono cambiare fuso orario per vari motivi.
- Quando si usa l'orologio in un'area non indicata nella tabella, selezionare un nome di area nello stesso fuso orario.

Fuso orario	Lancetta dei secondi	Nome area	Località rappresentativa
0	0	LON	Londra
+1	2	PAR	Parigi
+2	4	ATH	Atene
+3	7	RUH	Riyad
+4	9	DXB	Dubai
+5	11	KHI	Karachi
+5,5	14	DEL	Delhi
+6	16	DAC	Dacca
+7	18	BKK	Bangkok
+8	21	BJS	Pechino/Hong Kong
+9	23	TYO	Tokyo
+9,5	25	ADL	Adelaide
+10	28	SYD	Sydney
+11	30	NOU	Nouméa
+12	32	AKL	Auckland
-11	35	MDY	Midway
-10	37	HNL	Honolulu
-9	39	ANC	Anchorage
-8	42	LAX	Los Angeles
-7	44	DEN	Denver
-6	46	CHI	Chicago
-5	49	NYC	New York
-4	51	MAO	Manaus
-3	53	RIO	Rio de Janeiro
-2	56	FEN	Fernando de Noronha
-1	58	PDL	Azzorre

- Gli scostamenti nella tabella si basano sull'ora standard.



Impostazione dell'ora legale

- L'impostazione dell'ora legale (SMT ON/OFF) viene applicata a tutti i fusi orari dell'ora mondiale.


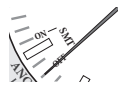
1. Premere la corona in posizione $\boxed{0}$.

2. Premere e rilasciare il pulsante.

La lancetta dei secondi indica l'impostazione attuale dell'ora solare.

- Dopo dieci secondi in cui non viene eseguita alcuna operazione durante la procedura, l'orologio ritorna all'indicazione normale.

3. Ruotare la corona per cambiare l'impostazione dell'ora legale (SMT ON/OFF).

SMT ON		Indica l'ora legale.
SMT OFF		Indica l'ora standard.

- Ogni volta che si gira la corona in senso orario, l'impostazione cambia alternativamente.

4. Completate la procedura premendo il pulsante.

Regolazione dell'orario e del datario

- Prima di regolare data e ora, controllare il fuso orario della data e dell'ora da impostare e la relativa ora legale, quindi regolare l'impostazione dell'ora mondiale e dell'ora legale (SMT ON/OFF).

Regolazione dell'ora

1. Estrarre la corona nella posizione $\boxed{2}$.

La lancetta dei secondi segna 0 secondi e poi si ferma.

- Se la lancetta dei secondi non indica 0 secondi, prima di regolare data e ora regolare la posizione di riferimento seguendo i passaggi indicati in "Correzione della posizione di riferimento".

2. Ruotare la corona per impostare l'ora e i minuti.

- Quando la corona viene girata rapidamente qualche volta, la lancetta/indicazione si sposta continuamente. Per interrompere il movimento rapido, girare la corona in una delle direzioni.
- Anche l'indicazione della data si sposta contemporaneamente. L'indicazione della data cambia ad indicare che è diventata AM.
- L'indicazione della data non cambia mentre si spostano le lancette in senso antiorario.

3. Terminare la procedura premendo la corona nella posizione $\boxed{0}$ in sincronia con un segnale orario affidabile.

Impostazione del datario

1. Premere la corona in posizione $\boxed{0}$.

2. Premere e rilasciare il pulsante.

La lancetta dei secondi indica l'impostazione attuale dell'ora solare.

- Eseguire la fase successiva entro 10 secondi.

3. Premere e tenere premuto il pulsante per almeno 2 secondi mentre la lancetta dei secondi indica l'impostazione dell'ora legale.

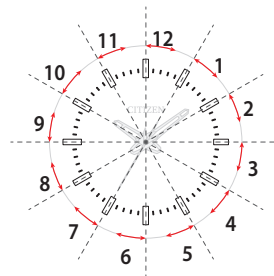
La lancetta dei secondi esegue un giro completo e indica l'impostazione corrente di mese e anno.

- Rilasciare il pulsante quando la lancetta dei secondi inizia a muoversi.
- L'orologio torna alla normale indicazione dopo 30 secondi senza attività nelle fasi successive.

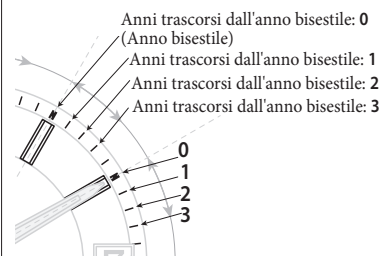
4. Ruotare la corona in senso orario per regolare l'impostazione dell'anno e del mese.

- Se la corona viene girata rapidamente qualche volta, la lancetta si sposta continuamente. Per arrestare il movimento rapido, ruotare la corona in senso orario.

"Mese" corrisponde a una delle 12 zone raffigurate sotto. Ogni numero corrisponde a un mese.



L'anno corrisponde agli anni trascorsi dall'ultimo anno bisestile ed è indicato dalla posizione della lancetta dei secondi.



5. Ruotare la corona in senso antiorario per regolare l'indicazione della data.

6. Completate la procedura premendo il pulsante.



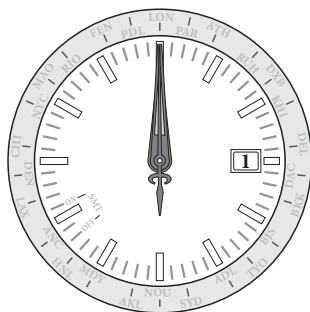
Correzione della posizione di riferimento

Correggere la posizione di riferimento quando la lancetta dei secondi non indica 0 secondi mentre la corona è in posizione **2**.

Posizioni di riferimento corrette:

- **Lancette di ore, minuti e secondi:**
0 ore 00 minuti 0 secondi
- **Indicazione della data:** "1"

- Non regolare la posizione di riferimento quando l'orologio indica 11:50 PM - 12:10 AM, altrimenti la data potrebbe cambiare erroneamente.



1. Estrarre la corona nella posizione **2**.

2. Premere e rilasciare il pulsante.

Viene eseguito il reset totale.

Valori di impostazioni dopo il reset totale	
Ora	0:00:00AM
Calendario	1° gennaio dell'anno bisestile
Ora mondiale	LON
Ora legale	SMT OFF

3. Ruotare la corona per impostare le lancette di ora e minuti su 0 ore e 00 minuti.

- Se la corona viene girata rapidamente qualche volta, la lancetta si sposta continuamente. Per interrompere il movimento rapido, girare la corona in una delle direzioni.

4. Portare la corona in posizione **1**.

5. Girare la corona in senso orario per regolare la lancetta dei secondi sullo 0.

- Se la corona viene girata rapidamente qualche volta, la lancetta si sposta continuamente. Per arrestare il movimento rapido, ruotare la corona in senso orario.

6. Ruotare la corona in senso antiorario per impostare la data su "1".

- Quando la corona viene girata rapidamente qualche volta, l'indicazione si sposta continuamente. Per interrompere il movimento rapido, girare la corona in senso antiorario.
- Girare la corona tenendo premuto il pulsante per correggere la posizione con precisione.

7. Terminare la procedura premendo la corona nella posizione **0**.

La posizione di riferimento viene aggiornata e la lancetta dei secondi inizia a muoversi.

- Dopodiché, correggere data e ora.

