
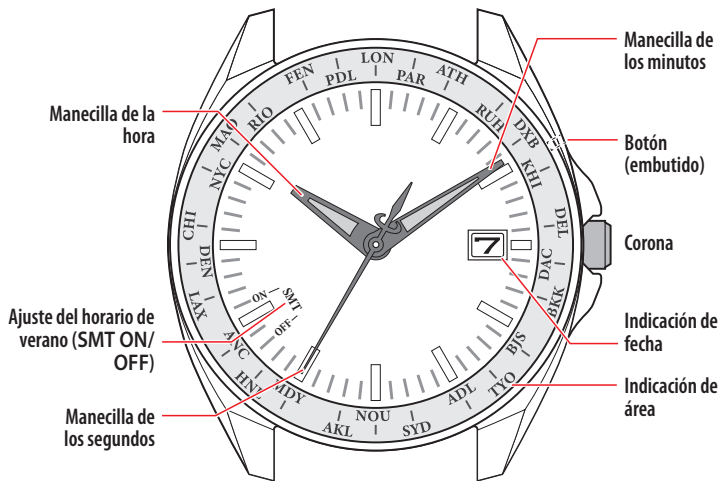


- Este reloj es de energía solar. Exponga la esfera a la luz y utilícelo con carga suficiente.
- Para ver información sobre el tiempo de carga, las especificaciones y el funcionamiento, consulte el manual de instrucciones:  Manual de instrucciones del E784

Identificación de los componentes



- La apariencia real puede diferir de la ilustración.
- La corona puede extraerse a dos posiciones.



Ajuste de hora mundial

Este reloj puede indicar la hora de todo el mundo, según el huso horario elegido de entre las 26 opciones (desfases respecto del Tiempo universal coordinado, UTC).

- 1. Tire de la corona hasta la posición 1.**
La manecilla de los segundos muestra el huso horario establecido actualmente.
- 2. Gire la corona hacia la derecha para seleccionar un área.**
Las manecillas de hora y minutos comienzan a desplazarse cuando termine de seleccionar un área.
 - La indicación de fecha también se desplaza de forma simultánea.
- 3. Cuando las manecillas y la indicación se detengan, presione la corona hasta la posición 0 para finalizar el procedimiento.**

Tabla de husos horarios y lugares representativos

- Los países o regiones pueden cambiar de huso horario por diversas razones.
- Cuando utilice el reloj en un área que no aparece en la tabla, seleccione un nombre de área del mismo huso horario.

Huso horario	Manecilla de los segundos	Nombre de área	Área representativa
0	0	LON	Londres
+1	2	PAR	París
+2	4	ATH	Atenas
+3	7	RUH	Riad
+4	9	DXB	Dubái
+5	11	KHI	Karachi
+5,5	14	DEL	Delhi
+6	16	DAC	Daca
+7	18	BKK	Bangkok
+8	21	BJS	Pekín/Hong Kong
+9	23	TYO	Tokio
+9,5	25	ADL	Adelaida
+10	28	SYD	Sídney
+11	30	NOU	Numea
+12	32	AKL	Auckland
-11	35	MDY	Midway
-10	37	HNL	Honolulu
-9	39	ANC	Anchorage
-8	42	LAX	Los Ángeles
-7	44	DEN	Dénver
-6	46	CHI	Chicago
-5	49	NYC	Nueva York
-4	51	MAO	Manaos
-3	53	RIO	Río de Janeiro
-2	56	FEN	Fernando de Noronha
-1	58	PDL	Azores

- Los desfases de esta tabla se basan en la hora estándar.



Ajuste del horario de verano

- El ajuste de horario de verano (SMT ON/OFF) establecido se aplica a todos los husos horarios de la hora mundial.

- Presione la corona hasta la posición 0.**
- Presione y suelte el botón.**
La manecilla de los segundos indica el ajuste de horario de verano actual.
 - El reloj vuelve a su estado normal de indicación tras un período de inactividad de 10 segundos durante los pasos siguientes.
- Gire la corona para cambiar el ajuste del horario de verano (SMT ON/OFF).**

SMT ON		Se muestra el horario de verano.
SMT OFF		Se muestra el horario estándar.

- Cada vez que gira la corona hacia la derecha, el ajuste cambia alternativamente.

- Presione el botón para finalizar el procedimiento.**

Ajuste de la hora y el calendario

- Antes de ajustar la hora y el calendario, compruebe el huso horario de la hora y el calendario que desee establecer, así como el estado del horario de verano, y ajuste correctamente la configuración de la hora mundial y el horario de verano (SMT ON/OFF).

Ajuste de la hora

- Tire de la corona hasta la posición 2.**
La manecilla de los segundos señala 0 segundos y se detiene.
 - Ajuste la posición de referencia antes de ajustar la hora y el calendario si la manecilla de los segundos no señala 0 segundos. Para ello, siga los pasos descritos en «Corrección de la posición de referencia».
- Gire la corona para ajustar la hora y los minutos.**
 - Cuando gira la corona rápidamente unas cuantas veces, la manecilla/indicación se moverá de forma continua. Para detener el movimiento rápido, gire la corona en cualquier dirección.
 - La indicación de fecha también se desplaza de forma simultánea. El cambio de indicación de fecha muestra que pasa a AM.
 - La indicación de fecha no cambia mientras se desplazan las manecillas hacia la izquierda.
- Para finalizar el procedimiento, presione la corona hasta la posición 0 de acuerdo con una fuente horaria fiable.**

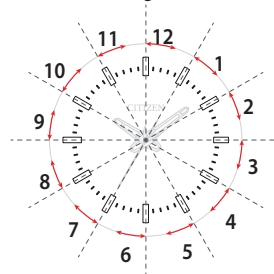
Ajuste del calendario

- Presione la corona hasta la posición 0.**
- Presione y suelte el botón.**
La manecilla de los segundos indica el ajuste de horario de verano actual.
 - Ejecute el siguiente paso antes de que transcurran 10 segundos.
- Presione y mantenga pulsado durante al menos 2 segundos mientras que la manecilla de los segundos indica el ajuste de horario de verano.**
La manecilla de los segundos gira por completo e indica la configuración actual de año y mes.
 - Suelte el botón cuando la manecilla de los segundos comience a moverse.
 - El reloj vuelve a su estado normal de indicación tras un período de inactividad de 30 segundos durante los pasos siguientes.

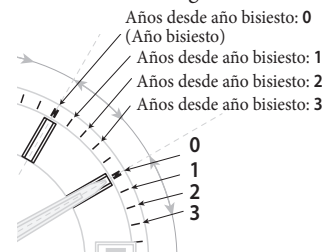
- Gire la corona hacia la derecha para ajustar la configuración de año y mes.**

- Si gira la corona rápidamente unas cuantas veces, la manecilla se moverá de forma continua. Para detener el movimiento rápido, gire la corona hacia la derecha.

El «mes» corresponde a uno de los 12 husos mostrados en la siguiente ilustración. Cada número significa mes.



El año corresponde a los años desde el último año bisiesto y se indica con la posición de la manecilla de los segundos.



- Gire la corona hacia la izquierda para establecer la indicación de fecha.**
- Presione el botón para finalizar el procedimiento.**

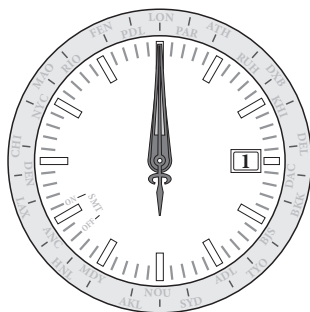


Corrección de la posición de referencia

Ajuste la posición de referencia cuando la manecilla de segundos no señale 0 segundos mientras la corona está en la posición **2**.

Compruebe las posiciones de referencia:

- **Manecillas de hora, minutos y segundos:**
0 horas 00 minutos 0 segundos
- **Indicación de fecha:** «1»



- No ajuste la posición de referencia cuando el reloj indique 11:50 PM - 12:10 AM, ya que la indicación de la fecha podría cambiar de forma errónea.

1. Tire de la corona hasta la posición **2**.

2. Presione y suelte el botón.

Se ejecuta la reinicialización total.

Los valores de ajuste después de Reinicialización total	
Hora	0:00:00 AM
Calendario	1 de enero del año bisiesto
Hora mundial	LON
Horario de verano	SMT OFF

3. Gire la corona para ajustar las manecillas de hora y minutos a 0 horas y 00 minutos.

- Si gira la corona rápidamente unas cuantas veces, la manecilla se moverá de forma continua. Para detener el movimiento rápido, gire la corona en cualquier dirección.

4. Presione la corona hasta la posición **1**.

5. Gire la corona hacia la derecha para ajustar la manecilla de los segundos a 0 segundos.

- Si gira la corona rápidamente unas cuantas veces, la manecilla se moverá de forma continua. Para detener el movimiento rápido, gire la corona hacia la derecha.

6. Gire la corona hacia la izquierda para establecer la indicación de fecha a «1».

- Cuando gira la corona rápidamente unas cuantas veces, la indicación se moverá de forma continua. Para detener el movimiento rápido, gire la corona hacia la izquierda.
- Gire la corona y, al mismo tiempo, presione y mantenga pulsado el botón para ajustar la posición con precisión.

7. Presione la corona hasta la posición **0** para finalizar el procedimiento.

La posición de referencia se actualiza y la manecilla de los segundos comienza a desplazarse.

- A continuación, ajuste la hora y el calendario.

