
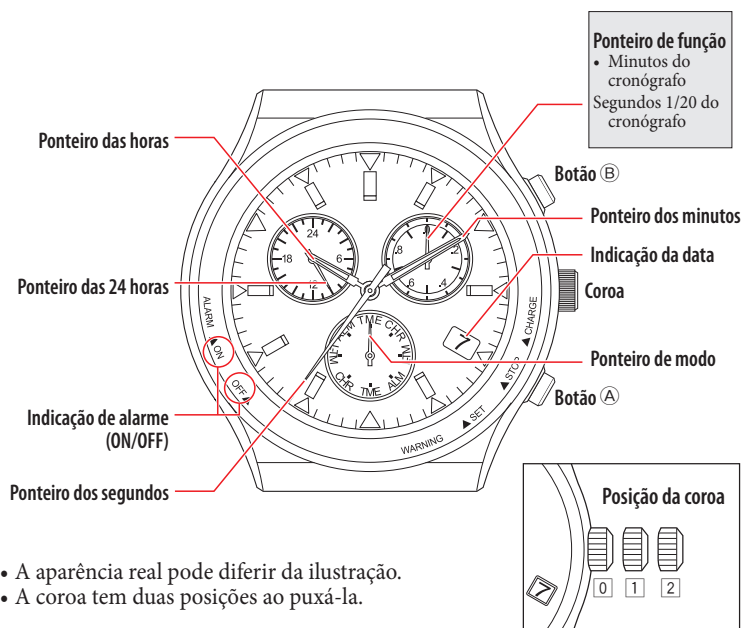


- Este relógio é alimentado por energia solar. Exponha o mostrador à luz e use-o com carga suficiente.
- Para ver detalhes de tempo de carregamento, especificações e operações, consulte o manual de instruções:  Manual de instruções do E820/E821

Identificação de componente



Configuração da hora e do calendário

O calendário deste relógio não precisa ser ajustado manualmente até domingo, 28 de fevereiro de 2100, incluindo anos bissextos.

1. Puxe a coroa para a posição 1.

2. Gire a coroa para mudar o modo para [TME].

3. Puxe a coroa para a posição 2.

4. Pressione e solte o botão superior direito B.

O ponteiro dos segundos aponta para 0 segundo.

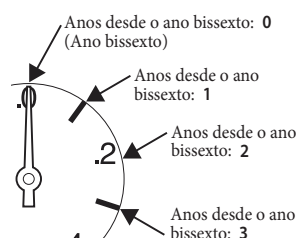
5. Pressione e solte o botão superior direito B repetidamente para mudar o ponteiro ou a indicação a ser corrigida.

- Sempre que você pressionar o botão B, o alvo muda da seguinte maneira: Hora/minuto → ano → mês → data → (Voltar ao início)
- Os ponteiros e as indicações movimentam-se ligeiramente quando selecionados para mostrar que estão ajustáveis.

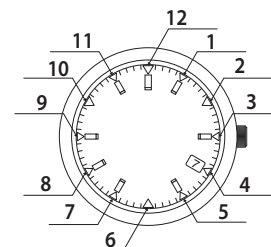
6. Gire a coroa para ajustar o ponteiro/indicação.

- Os ponteiros das horas, dos minutos e das 24 horas se movem em sincronia.
- Certifique-se de que a hora definida é AM ou PM, consultando o ponteiro das 24 horas.
- Quando você girar a coroa rapidamente algumas vezes, o ponteiro/indicação se movimentará continuamente. Para interromper o movimento rápido, gire a coroa em uma das direções.
- O ano é indicado pelo ponteiro de função e o mês pelo ponteiro dos segundos.

"Ano" corresponde aos anos desde o ano bissexto e é indicado com marcadores.



"Mês" é indicado com a posição da hora. Cada número representa um mês.



7. Repita as etapas 5 e 6.

8. Empurre a coroa para a posição 0 de acordo com uma fonte de hora certa confiável para concluir o procedimento.

Configuração da hora local

Você pode definir a diferença de hora a partir da hora do modo [TME] em incrementos de uma hora para indicar a hora local.

- A diferença de hora é ajustável dentro do intervalo de ± 27 horas a partir da hora do modo [TME].

1. Puxe a coroa para a posição 1.

2. Gire a coroa para mudar o modo para [L-TM].

Indicação da hora local.

3. Puxe a coroa para a posição 2.

4. Gire a coroa para ajustar o ponteiro das horas.

- O ponteiro das horas se move em incrementos de uma hora e o ponteiro das 24 horas se move em sincronia.
- Quando você gira a coroa rapidamente, o ponteiro se move continuamente. Para interromper o movimento rápido, gire a coroa em uma das direções.

5. Empurre a coroa para a posição 0 para concluir o procedimento.

Verificação da posição de referência

1. Puxe a coroa para a posição 1.

2. Gire a coroa para mudar o modo para [CHR].

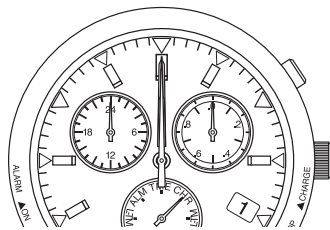
3. Puxe a coroa para a posição 2.

Os ponteiros e a indicação começam se movendo para as posições de referência atuais armazenadas na memória.

4. Verifique a posição de referência.

Posições de referência corretas:

- Ponteiros das horas, dos minutos e dos segundos: 0 horas 00 minutos 00 segundos
- Ponteiro das 24 horas: "24"
- Indicação da data: "1"
- Ponteiro de função: "0"



Se a posição de referência atual for diferente da posição correta, ajuste a posição seguindo as etapas de "Correção da posição de referência".

5. Empurre a coroa para a posição 0 para concluir o procedimento.

Correção da posição de referência

1. Puxe a coroa para a posição 1.

2. Gire a coroa para mudar o modo para [CHR].

3. Puxe a coroa para a posição 2.

Os ponteiros e a indicação começam se movendo para as posições de referência atuais armazenadas na memória.

4. Pressione o botão superior direito (B) durante 2 segundos ou mais.

5. Pressione e solte o botão superior direito (B) repetidamente para mudar o ponteiro ou a indicação a ser corrigida.

- Cada vez que você pressionar o botão, o alvo muda da seguinte maneira:
Ponteiro de função/indicação de data → ponteiros das horas/dos minutos/das 24 horas → ponteiro dos segundos → (voltar ao início)

6. Gire a coroa para ajustar o ponteiro/indicação.

- Os ponteiros das horas, dos minutos e das 24 horas se movem em sincronia.
- A indicação da data muda para a seguinte, à medida que o ponteiro de função gira 4 vezes.
- Quando você girar a coroa rapidamente algumas vezes, o ponteiro/indicação se movimentará continuamente. Para interromper o movimento rápido, gire a coroa em uma das direções.

7. Repita as etapas 5 e 6.

8. Empurre a coroa para a posição 0 para concluir o procedimento.

Redefinição do relógio – Reinicialização total

1. Puxe a coroa para a posição 1.

2. Gire a coroa para mudar o modo para [CHR].

3. Puxe a coroa para a posição 2.

Os ponteiros e a indicação começam se movendo para as posições de referência atuais armazenadas na memória.

4. Pressione e solte o botão inferior direito (A) e o botão superior direito (B) ao mesmo tempo.

Ao soltar os botões, o alarme soa e é feita a reinicialização total.

5. Empurre a coroa para a posição 0 para concluir o procedimento.

Após a reinicialização total

Após a reinicialização total, ajuste a posição de referência e defina a hora, o calendário e outras configurações.

