
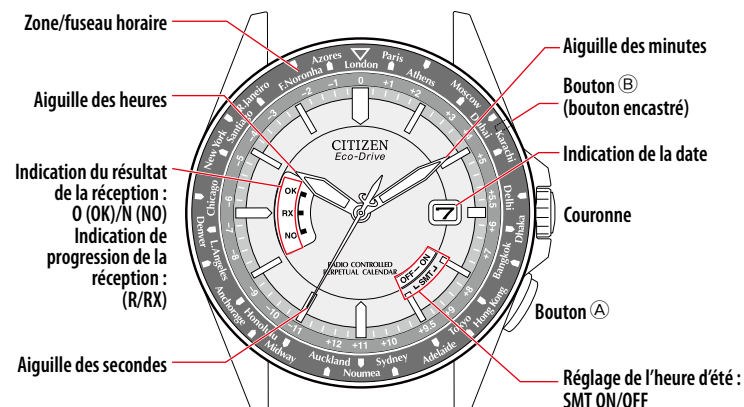
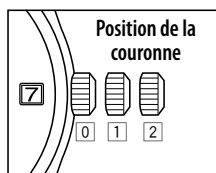


- Cette montre fonctionne à l'énergie solaire. Exposez le cadran à la lumière et utilisez-la avec une charge suffisante.
- Pour plus de détails sur la durée de charge, les caractéristiques et le fonctionnement, reportez-vous au mode d'emploi :  Mode d'emploi H144/H145

## Identification des composants



- L'aspect réel peut être différent de celui de l'illustration.
- La couronne peut être tirée sur deux positions.



## Vérification de la réserve d'énergie

### 1. Appuyez sur la couronne pour la placer en position 0.

### 2. Enfoncez et relâchez le bouton inférieur droit (A).

L'aiguille des secondes se déplace pour indiquer la réserve d'énergie.

Mouvement de l'aiguille des secondes	État de la réserve d'énergie
Indication « O (OK) » ou « N (NO) » après mouvement dans le sens des aiguilles d'une montre	La réserve d'énergie est suffisante.
Indication « O (OK) » ou « N (NO) » après mouvement dans le sens contraire des aiguilles d'une montre	<b>Chargez la montre immédiatement.</b>

- « OK » et « NO » indiquent le résultat de la réception du signal de l'heure. Ils n'ont aucun lien avec l'état de la charge.

### 3. Enfoncez et relâchez le bouton inférieur droit (A) pour terminer la procédure.

L'indication revient à l'heure actuelle.

- Elle revient automatiquement à l'indication de l'heure actuelle en 10 secondes environ, sans appuyer sur le bouton.

## Vérification du résultat de la réception du signal

### 1. Appuyez sur la couronne pour la placer en position 0.

### 2. Enfoncez et relâchez le bouton inférieur droit (A).

L'aiguille des secondes se déplace pour indiquer le résultat de la dernière réception.

Indication	Résultat de la réception
OK	La réception est réussie.
NO	Échec de la réception.

- En cas d'échec de la dernière réception, essayez une réception de signal en suivant les étapes de la section [Réception manuelle du signal \(réception à la demande\)](#).

### 3. Enfoncez et relâchez le bouton inférieur droit (A) pour terminer la procédure.

L'indication revient à l'heure actuelle.

- Elle revient automatiquement à l'indication de l'heure actuelle en 10 secondes environ, sans appuyer sur le bouton.

## Réglage de l'heure mondiale

- Le réglage de l'heure mondiale contrôle la station depuis laquelle la montre tente de recevoir un signal.

### 1. Tirez la couronne en position 1.

L'aiguille des secondes se déplace pour indiquer la zone actuellement sélectionnée.

### 2. Tournez la couronne pour sélectionner une zone.

- Sélectionnez une zone [Tableau des fuseaux horaires et des zones représentatives](#)
- Chaque fois que vous changez de zone, la date et l'heure de la zone choisie sont affichées.

### 3. Appuyez sur la couronne pour la placer en position 0 et terminer la procédure.

L'indication revient à l'heure actuelle.

### Tableau des fuseaux horaires et des zones représentatives

- En cas d'utilisation de la montre dans une zone non répertoriée dans le tableau, sélectionnez un nom de zone dans le même fuseau horaire.
- La réception des signaux peut être difficile dans certains environnements où il est difficile de les atteindre.

Fuseau horaire	Aiguille des secondes	Nom de la zone	Zone représentative	Station de signaux
0	0	LON	* Londres	Allemagne
+1	2	PAR	* Paris	
+2	4	ATH	* Athènes	
+3	7	MOW/RUH	* Moscou/Riyad	♦ Allemagne
+4	9	DXB	Dubaï	
+5	11	KHI	Karachi	♦ Chine
+5,5	14	DEL	Delhi	
+6	16	DAC	Dacca	
+7	18	BKK	Bangkok	
+8	21	BJS	Pékin	
+9	23	TYO	Tokyo	Japon
+9,5	25	ADL	Adélaïde	♦ Japon
+10	28	SYD	Sydney	
+11	30	NOU	Nouméa	
+12	32	AKL	Auckland	
-11	35	MDY	Îles Midway	♦ USA
-10	37	HNL	Honolulu	
-9	39	ANC	** Anchorage	
-8	42	LAX	** Los Angeles	USA
-7	44	DEN	** Denver	
-6	46	CHI	** Chicago	
-5	49	NYC	** New York	
-4	51	SCL	Santiago	
-3	53	RIO	Rio de Janeiro	♦ USA
-2	56	FEN	Fernando de Noronha	♦ Allemagne
-1	58	PDL	* Açores	

- Les fuseaux horaires du tableau sont basés sur l'heure UTC (Temps universel coordonné).
- Des pays ou régions peuvent changer de fuseau horaire pour diverses raisons.
- Pour les zones repérées par le signe \* ou le signe \*\*, les indications d'heure d'été et d'heure d'hiver sont liées.
- Les zones repérées par le signe ♦ se trouvent hors de la plage de réception et il n'est pas possible de recevoir de signaux. (La montre tente tout de même de recevoir des signaux de la station de signaux cible.)

### Réception manuelle du signal (réception à la demande)

- La réception prend entre 2 et 15 minutes.

#### 1. Appuyez sur la couronne pour la placer en position 0.

#### 2. Maintenez le bouton inférieur droit (A) enfoncé pendant au moins 2 secondes.

L'aiguille des secondes indique « RX » et la réception du signal démarre. Une fois la réception terminée, l'aiguille des secondes revient en fonctionnement normal.

La réception a réussi.	L'heure est mise à jour.
La réception a échoué.	L'heure n'est pas corrigée et l'heure réglée précédemment est rétablie.

- Maintenez le bouton (A) enfoncé pendant au moins 2 secondes pour annuler la réception.

### Basculement entre heure d'été et heure d'hiver

#### 1. Tirez la couronne en position 2.

#### 2. Tournez la couronne pour modifier le réglage de l'heure d'été.

H144:

Réglage de l'heure d'été	Description
SMT ON	L'heure d'été est indiquée.
SMT OFF	L'heure d'hiver est indiquée. La mise à jour par signal de l'heure a la priorité sur tous les réglages manuels qui ont pu être faits.

H145:

Réglage de l'heure d'été	Description
SMT ON	L'heure d'été est indiquée. La montre passe automatiquement à l'heure d'été ou à l'heure d'hiver en fonction du signal reçu, à savoir s'il contient ou non le signal de l'heure d'été.
SMT OFF	L'heure d'hiver est indiquée. L'heure d'hiver est indiquée même lorsque le signal de l'heure d'été a été reçu.

#### 3. Appuyez sur la couronne pour la placer en position 0 et terminer la procédure.



## Réglage manuel de l'heure et du calendrier

- Exécutez au préalable le réglage de l'heure mondiale décrit à la section [Réglage de l'heure mondiale](#).

### 1. Tirez la couronne en position [2].

### 2. Enfoncez et relâchez le bouton inférieur droit (A).

L'aiguille des secondes indique 0 seconde.

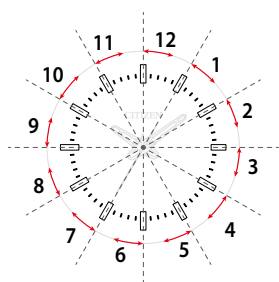
### 3. Enfoncez et relâchez le bouton inférieur droit (A) à plusieurs reprises pour modifier l'aiguille/l'indication à corriger.

- Chaque fois que vous appuyez sur le bouton (A), le choix change de la manière suivante :  
Minute → heure → date → année/mois → (retour au début)
- Les aiguilles et les indications se déplacent légèrement lorsqu'on les sélectionne pour indiquer qu'elles peuvent être réglées.

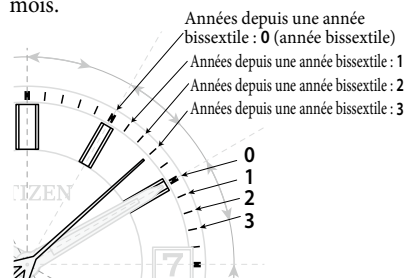
### 4. Tournez la couronne pour régler l'aiguille ou l'indication.

- Lorsque vous tournez la couronne rapidement plusieurs fois, l'aiguille ou l'indication se déplace de manière continue. Pour arrêter ce mouvement rapide, tournez la couronne dans l'un ou l'autre sens.
- L'aiguille de l'heure et l'indication de la date bougent de façon synchronisée.
- En cas de changement d'indication de la date, l'heure est sur AM. Faites attention au réglage AM ou PM.
- L'année et le mois sont indiqués par l'aiguille des secondes.

« Mois » correspond à l'une des 12 zones illustrées ci-dessous. Chaque nombre représente un mois.



« Année » correspond aux années écoulées depuis une année bissextile et indiquées par des repères dans la zone correspondant à chacun des mois.



### 5. Répétez les étapes 3 et 4.

### 6. Pour terminer la procédure, appuyez sur la couronne pour la placer en position [0] tout en vous assurant que la source à partir de laquelle vous avez réglé l'heure est fiable.

## Vérification de la position de référence

### 1. Tirez la couronne en position [1].

### 2. Maintenez le bouton supérieur droit (B) enfoncé pendant au moins 5 secondes.

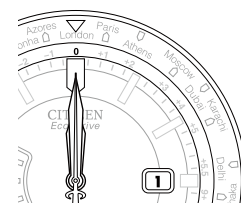
Les aiguilles et l'indication commencent à se déplacer vers les positions de référence actuelles stockées dans la mémoire.

- Relâchez le bouton lorsque les aiguilles/l'indication commencent à bouger.

### 3. Vérifiez les positions de référence.

Positions de référence correctes :

- Aiguilles des heures, minutes et secondes : 0 heure 00 minute 0 seconde
- Indication de la date : « 1 ».



Lorsque la position de référence est différente de la position correcte, réglez la position en suivant les étapes de la section « Correction de la position de référence ».

### 4. Appuyez sur la couronne pour la placer en position [0] et terminer la procédure.

## Correction de la position de référence

### 1. Tirez la couronne en position [1].

### 2. Maintenez le bouton supérieur droit (B) enfoncé pendant au moins 5 secondes.

Les aiguilles et l'indication commencent à se déplacer vers les positions de référence actuelles stockées dans la mémoire.

- Relâchez le bouton lorsque les aiguilles/l'indication commencent à bouger.

### 3. Lorsque toutes les aiguilles s'arrêtent, tirez la couronne pour la mettre en position [2].

### 4. Enfoncez et relâchez le bouton inférieur droit (A) à plusieurs reprises pour modifier l'aiguille/l'indication à corriger.

- Chaque fois que vous appuyez sur le bouton, le choix change de la manière suivante :  
Aiguille des heures → aiguille des secondes/minutes → indication de date → (retour au début)

### 5. Tournez la couronne pour régler l'aiguille ou l'indication.

- Lorsque vous tournez la couronne rapidement plusieurs fois, l'aiguille ou l'indication se déplace de manière continue. Pour arrêter ce mouvement rapide, tournez la couronne dans l'un ou l'autre sens.
- L'aiguille des secondes et l'aiguille des minutes bougent de façon synchronisée.

### 6. Répétez les étapes 4 et 5.

### 7. Appuyez sur la couronne pour la placer en position [0] et terminer la procédure.

## Réinitialisation de la montre - Réinitialisation totale

### 1. Tirez la couronne en position [2].

### 2. Enfoncez et relâchez simultanément le bouton inférieur droit (A) et le bouton supérieur droit (B).

L'aiguille des secondes s'arrête sur la position 0 seconde et les autres aiguilles, ainsi que l'indication de la date, se déplacent légèrement, et la réinitialisation totale est exécutée.

Valeurs de réglage après réinitialisation totale	
Calendrier	Janvier de l'année bissextile (position 5 secondes)
Heure mondiale	±0 par rapport à l'heure UTC (LON), Londres
Heure d'été	Désactivée pour toutes les zones

### Après la réinitialisation totale

Après la réinitialisation totale, réglez la position de référence. Puis réglez l'heure mondiale et effectuez une réception manuelle du signal (réception à la demande) pour régler l'heure et le calendrier.