



CAMPANOLA

Y150 简易操作说明手册

中文（简体字）

手表各部位名称



本说明手册中的照片/图解可能与手表的实际外观不同。

上主发条

这是一款自动上发条的机械手表，使用主发条作为动力源。佩戴手表时，手的摆动使摆锤转动，从而自动上主发条。

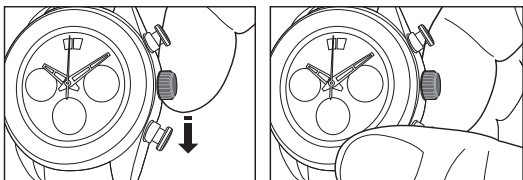
- 当手的摆动幅度小和/或次数少时，可能不够上发条。
- 一旦上足主发条，手表将运行约 42 小时。

为了获得最佳性能，请频繁上主发条。

- 为了能够长时间使用本表，请慢慢旋转柄头，以免损坏手表。

手动上主发条

- 1 推入柄头到位置 0。
- 2 旋转柄头来上主发条。



- 从手表的背面通过摩擦柄头来转动柄头。
- 当手表停止时，旋转柄头约 30 至 40 次将会上足主发条。
- 上足主发条后转动柄头不会损坏主发条。

调整时间

当手表停止时，请在设置前先手动上主发条。

- 1 当秒针指向 0 秒时，拉出柄头到位置 2。秒针停止走动。
- 2 旋转柄头来调整时间。时针/分针和日期指示一起移动。
 - 请确保正确设置 AM/PM。
 - 当逆时针方向移动指针时，日期指示不一起移动。
- 3 根据时间信号推入柄头到位置 0。

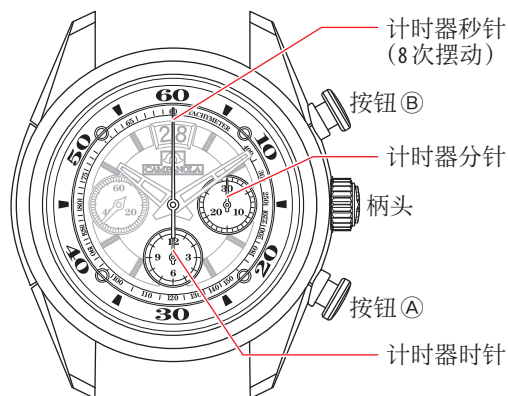
调整日期（日期指示快速调整）

在三月，五月，七月，十月和十二月的第一天调整日期指示。

- 因为手表会使日期指示变更，切勿在以下时间在手表上执行日期指示快速调整：
10:00 PM 到 2:00 AM 之间

- 1 拉出柄头到位置 1。
- 2 逆时针旋转柄头来调整日期。
- 3 推入柄头到位置 0 完成步骤。

使用计时器



这是 12 小时计时器。

- 按下按钮 B 开始/停止/重新开始测量。
- 想要复位计时器，当测量停止时按下按钮 A。